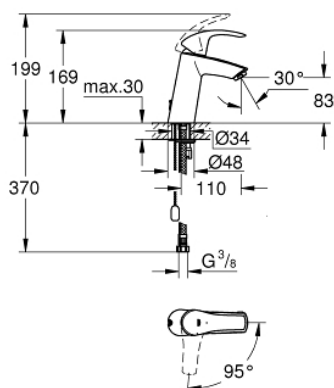


23 394 10E EUROSMART HÅNDVASKARMATUR

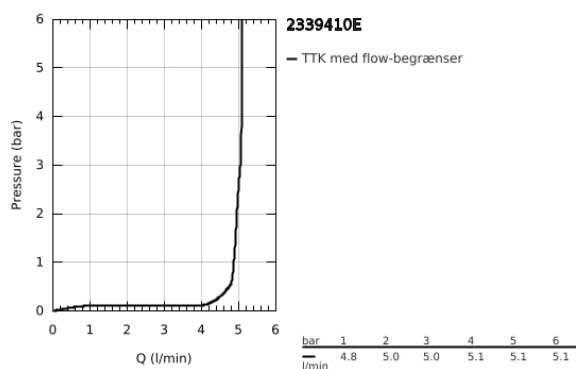


PRODUKTBESKRIVELSE

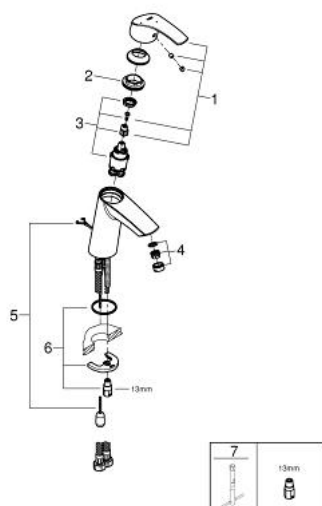
- Farve: chrome
- Ethulsmontage
- metalgreb
- GROHE SilkMove Energy Saving koldstart
- med temperaturbegrænser
- GROHE Long-Life-belægning
- GROHE Water Saving - reducerer vandforbruget og giver en perfekt gennemstrømning
- maksimal vandflow (ved 3 bar): 5 l/min
- GROHE FastFixation installationssystem til hurtig montage



- kæde medfølger, kan afmonteres
- Fleksible tilslutningsslang 3/8"



23 394 10E EUROSMART HÅNDVASKARMATUR



RESERVEDELE, december 2012 – now

1: Greb (Bestillingsnummer 46865000)

2: Befæstigelsesring (Bestillingsnummer 46715000)

3: Patron (Bestillingsnummer 46580000)

4: Perlator (Bestillingsnummer 48159000)

5: glidekæde (Bestillingsnummer 06815000)

6: Monteringsæt til Zedra / Minta (Bestillingsnummer 46249000)

7: Montagenøgle til håndvask-, bidet - og batterier (Bestillingsnummer 19017000)*

* Valgfrit tilbehør