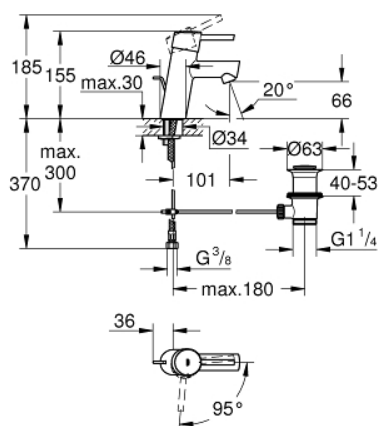


23 380 10E **CONCETTO HÅNDVASKARMATUR, S-SIZE**

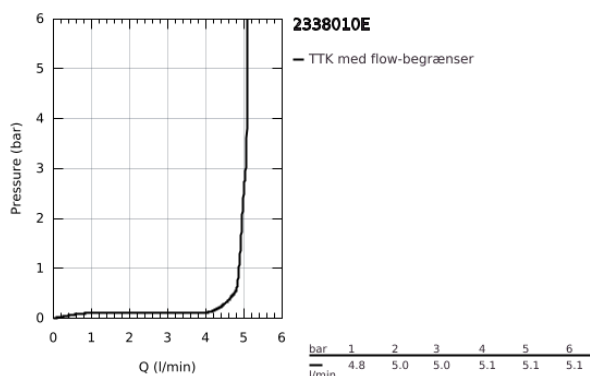


PRODUKTBESKRIVELSE

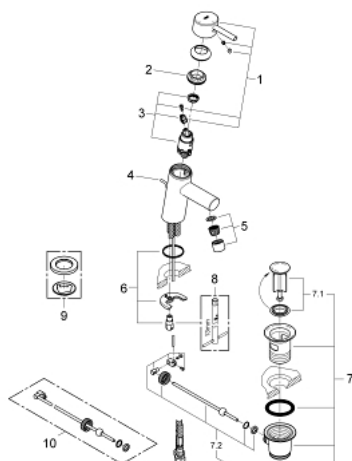
- Farve: chrome
- Ethulsmontage
- metalgreb
- GROHE SilkMove Energy Saving koldstart
- med temperaturbegrænser
- GROHE Long-Life-belægning
- GROHE Water Saving - reducerer vandforbruget og giver en perfekt gennemstrømning
- maksimal vandflow (ved 3 bar): 5 l/min
- GROHE FastFixation installationssystem til hurtig montage



- løftestang med bundventil 1 1/4"
- Fleksible tilslutningsslanger 3/8"
- min. tryk 1,0 bar



23 380 10E **CONCETTO HÅNDVASKARMATUR, S-SIZE**



RESERVEDELE, december 2012 – now

- 1: Greb (Bestillingsnummer 46869000)
- 2: Befæstigelsesring (Bestillingsnummer 46715000)
- 3: Patron (Bestillingsnummer 46580000)
- 4: Styrestang (Bestillingsnummer 46739000)
- 5: Perlator (Bestillingsnummer 13935000)
- 6: Monteringsæt til Zedra / Minta (Bestillingsnummer 46249000)
- 7: Afløbsgarniture 1 1/4" (Bestillingsnummer 28910000)
- 7.1: Prop (Bestillingsnummer 07182000)
- 7.2: Kuglestang (Bestillingsnummer 07052000)
- 8: Montagenøgle til håndvask-, bidet - og batterier (Bestillingsnummer 19017000)*
- 9: Bundplade (Bestillingsnummer 48165000)*
- 10: Kuglestang (Bestillingsnummer 07341000)*

* Valgfrit tilbehør