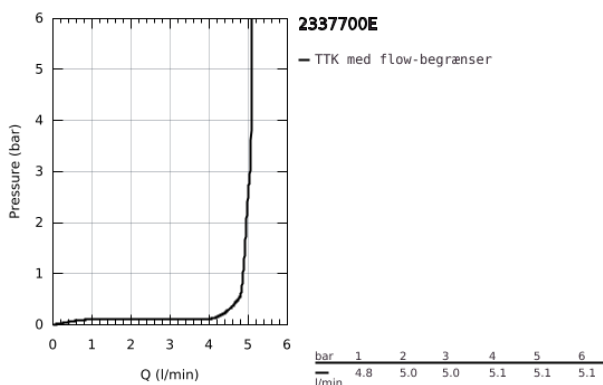
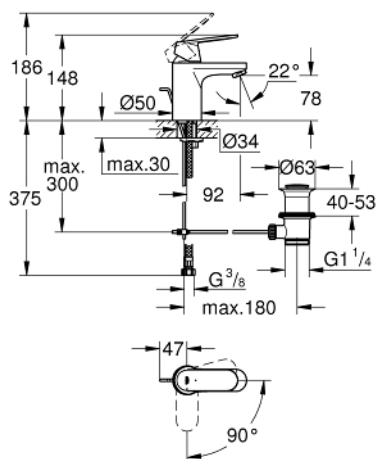


23 377 00E EUROSMART COSMOPOLITAN HÅNDVASKARMATUR, S-SIZE

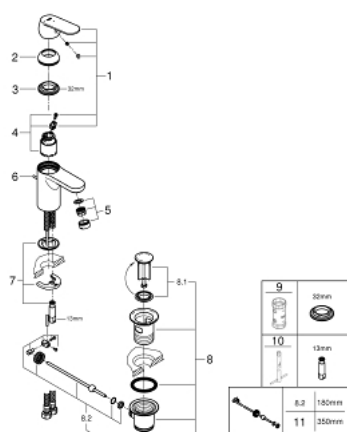


PRODUKTBESKRIVELSE

- Farve: chrome
- Ethulsmontage
- metalgreb
- GROHE SilkMove Energy Saving - Koldstart 35 mm keramisk patron med energisparefunktion ved koldstart
- justerbar volumenbegrænser
- temperaturbegrænser
- GROHE Long-Life-belægning
- GROHE Water Saving - reducerer vandforbruget og giver en perfekt gennemstrømning
- maximum flow rate (at 3 bar): 5 l/min
- GROHE FastFixation system til hurtig montering med centreringssupport
- løftestang med bundventil 1 1/4"
- Fleksible tilslutningsslang 3/8"
- min. tryk 1,0 bar



23 377 00E EUROSMART COSMOPOLITAN HÅNDVASKARMATUR, S-SIZE



RESERVEDELE , august 2017 – now

- 1: Greb (Bestillingsnummer 46828000)
 - 2: Kappe (Bestillingsnummer 46492000)
 - 3: Skrue kobling (Bestillingsnummer 46460000)
 - 4: Patron (Bestillingsnummer 46863000)
 - 5: Perlator (Bestillingsnummer 48159000)
 - 6: Styrestang (Bestillingsnummer 46739000)
 - 7: Monteringsæt til Zedra / Minta (Bestillingsnummer 46671000)
 - 8: Afløbsgarniture 1 1/4" (Bestillingsnummer 28910000)
 - 8.1: Prop (Bestillingsnummer 07182000)
 - 8.2: Kuglestang (Bestillingsnummer 07052000)
 - 9: Topnøgle (Bestillingsnummer 19332000)*
 - 10: Montagenøgle til håndvask-, bidet - og batterier (Bestillingsnummer 19017000)*
 - 11: Kuglestang (Bestillingsnummer 07341000)*
- * Valgfrit tilbehør