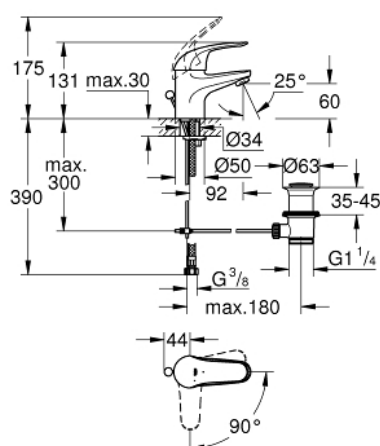
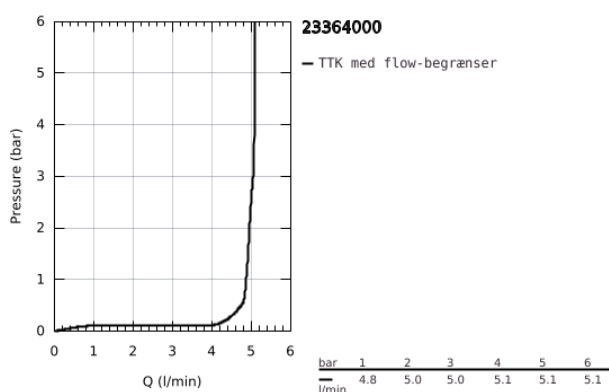


## 23 364 000 EUROECO HÅNDVASKARMATUR, S-SIZE

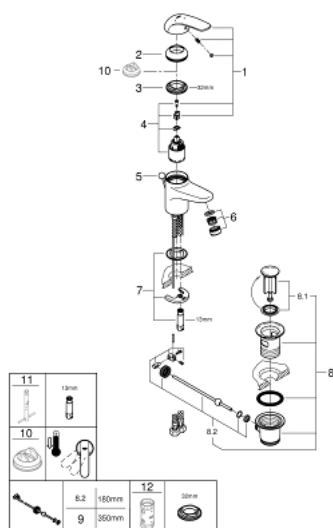


### PRODUKTBESKRIVELSE

- Farve: chrome
- Ethulsmontage
- metalgreb
- GROHE SilkMove Energy Saving - Koldstart 35 mm keramisk patron med energisparefunktion ved koldstart
- GROHE Long-Life-belægning
- flow begrænser 9 l/min
- system til hurtig montage
- mousseur
- løftestang med bundventil 1 1/4"
- Fleksible tilslutningsslanger 3/8"
- temperaturbegrænser kan tilvælges (46 375)
- Lydklasse I efter DIN 4109



## 23 364 000 EUROECO HÅNDVASKARMATUR, S-SIZE



### RESERVEDELE , juli 2017 – now

- 1: greb (Bestillingsnummer 46860000)
  - 2: Kappe (Bestillingsnummer 46436000)
  - 3: Skrue kobling (Bestillingsnummer 46460000)
  - 4: Patron (Bestillingsnummer 46824000)
  - 5: Styrestang (Bestillingsnummer 06329000)
  - 6: Perlator (Bestillingsnummer 13929000)
  - 7: Monteringsæt til Zedra / Minta (Bestillingsnummer 46671000)
  - 8: Afløbsgarniture 1 1/4" (Bestillingsnummer 28910000)
  - 8.1: Prop (Bestillingsnummer 07182000)
  - 8.2: Kuglestang (Bestillingsnummer 07052000)
  - 9: Kuglestang (Bestillingsnummer 07341000)\*
  - 10: Temperaturbegrænser (Bestillingsnummer 08791000)\*
  - 11: Montagenøgle til håndvask-, bidet - og batterier (Bestillingsnummer 19017000)\*
  - 12: Topnøgle (Bestillingsnummer 19332000)\*
- \* Valgfrit tilbehør