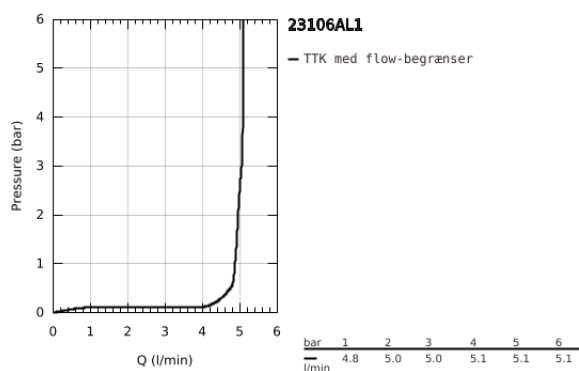
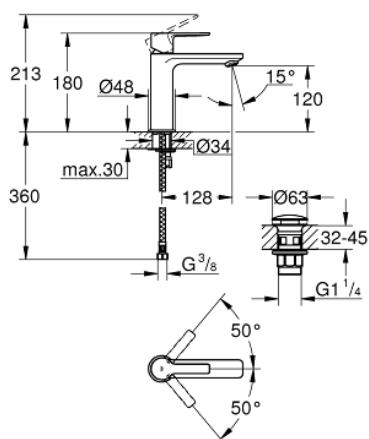


## 23 106 AL1 LINEARE HÅNDVASKARMATUR, S-SIZE

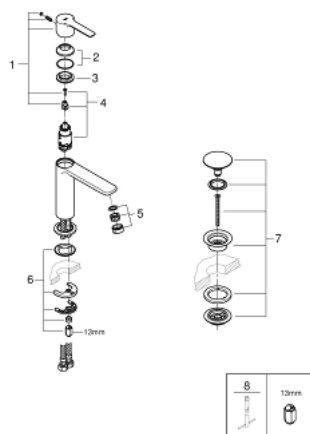


### PRODUKTBESKRIVELSE

- Farve: Børstet Hard Graphite
- Ethulsmontage
- metalgreb
- GROHE SilkMove 28mm keramisk patron
- med temperaturbegrænser
- Slidestærk overfalde
- GROHE Water Saving - reducerer vandforbruget og giver en perfekt gennemstrømning
- maximum flow rate (at 3 bar): 5 l/min
- SpeedClean mousseur
- GROHE FastFixation Plus installationssystem
- glat krop med pop-up ventil
- Fleksible tilslutningsslangler 3/8"



## 23 106 AL1 LINEARE HÅNDVASKARMATUR, S-SIZE



**RESERVEDELE** , marts 2019 – now

1: Greb (Bestillingsnummer 46980AL0)

2: Kappe (Bestillingsnummer 46581AL0)

3: Befæstigelsesring (Bestillingsnummer 07419000)

4: Patron (Bestillingsnummer 46580000)

5: Perlator (Bestillingsnummer 48159AL0)

6: Monteringsæt til Zedra / Minta (Bestillingsnummer 46645000)

7: Afløbsgarniture med tryk-åben (Bestillingsnummer 65807AL0)

8: Montagenøgle til håndvask-, bidet - og batterier (Bestillingsnummer 1901700

0)\*

\* Valgfrit tilbehør