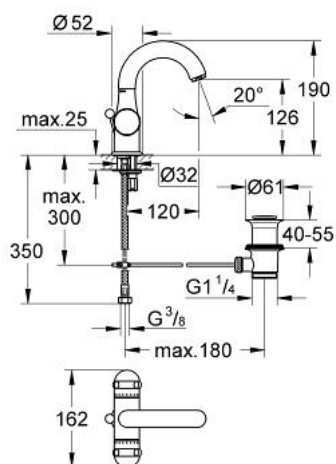


21 106 000 SENTOSA TOGREBSBATTERI TIL HÅNDVASK, DN 15

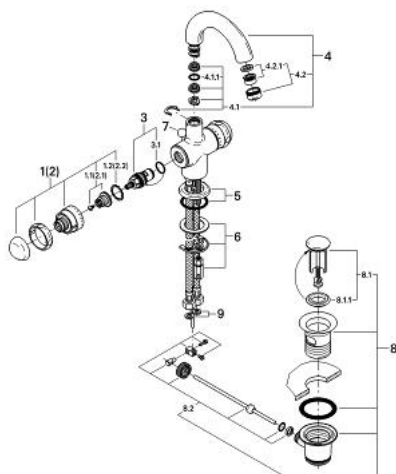


PRODUKTBESKRIVELSE

- Farve: chrome
- keramisk overdel 1/2", 180°
- svingbart udløb med mousseur og udsvingsbegrænser
- løftestang med bundventil 1 1/4"
- Fleksible tilslutningsslange 3/8"
- system til hurtig montage
- GROHE Long-Life-belægning



21 106 000 SENTOSA TOGREBSBATTERI TIL HÅNDVASK, DN 15



RESERVEDELE , januar 1993 – now

- 1: Greb Sentosa, rød (Bestillingsnummer 45539IP0)
- 1.1: Fastgørelse af greb (Bestillingsnummer 45186000)
- 1.1.1: O-ring Ø18,2 x Ø1,7 (Bestillingsnummer 0392400M)
- 1.2: Styrering (Bestillingsnummer 0202100M)
- 2: Greb Sentosa (Bestillingsnummer 45538IP0)
- 2.1: Fastgørelse af greb (Bestillingsnummer 45186000)
- 2.2: Styrering (Bestillingsnummer 0202100M)
- 3: Keramisk overdel 1/2" (Bestillingsnummer 45346000)
- 3.1: O-ring Ø18,2 x Ø1,7 (Bestillingsnummer 0392400M)
- 4: Støbt udløb (Bestillingsnummer 13014000)
- 4.1: O-ring Ø 13,5 x Ø 2,75 til svingtud (Bestillingsnummer 0128500M)
- 4.2: Låsering (Bestillingsnummer 0485300M)
- 4.3: Perlator (Bestillingsnummer 13929000)
- 5: Roset (Bestillingsnummer 45540000)
- 6: Monteringsæt til Zedra / Minta (Bestillingsnummer 46249000)
- 7: Styrestang (Bestillingsnummer 45541P00)
- 8: Afløbsgarniture 1 1/4" (Bestillingsnummer 28910000)
- 8.1: Prop (Bestillingsnummer 07182000)
- 8.2: Kuglestang (Bestillingsnummer 07052000)
- 9: Tætning Ø14,5 x Ø8 x 2 (Bestillingsnummer 0138300M)