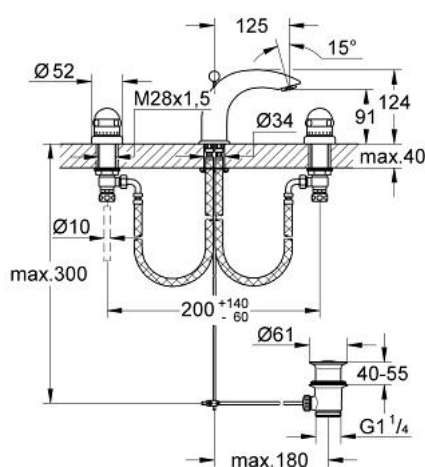


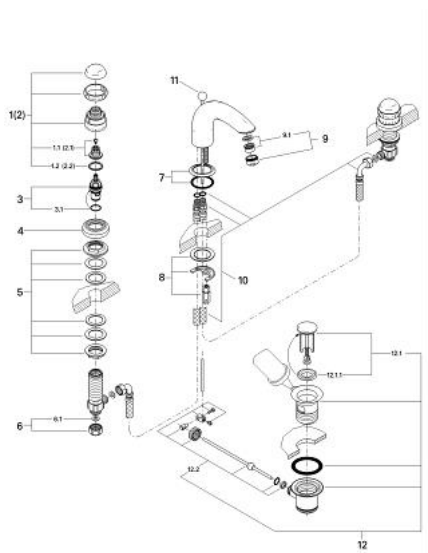
## 20 893 000 SENTOSA 3-HULSBATTERI TIL HÅNDVASK, DN 15



### PRODUKTBESKRIVELSE

- Farve: chrome
- keramisk overdel 1/2", 180°
- fastmonteret udløb med mousseur
- trykfaste, fleksible forbindelsesslanger
- trykfaste, fleksible forbindelsesslanger imellem midterkrop og sideventiler
- tilslutningsomløber med 10,5 mm hul diameter
- løftestang med bundventil 1 1/4"
- GROHE Long-Life-belægning

## 20 893 000 SENTOSA 3-HULSBATTERI TIL HÅNDVASK, DN 15



### RESERVEDELE , januar 1994 – now

- 1: Greb Sentosa (Bestillingsnummer 45538IP0)
- 1.1: Fastgørelse af greb (Bestillingsnummer 45186000)
- 1.1.1: O-ring Ø18,2 x Ø1,7 (Bestillingsnummer 0392400M)
- 1.2: Styrering (Bestillingsnummer 0202100M)
- 2: Greb Sentosa, rød (Bestillingsnummer 45539IP0)
- 2.1: Fastgørelse af greb (Bestillingsnummer 45186000)
- 2.2: Styrering (Bestillingsnummer 0202100M)
- 3: Keramisk overdel 1/2" (Bestillingsnummer 45346000)
- 3.1: O-ring Ø18,2 x Ø1,7 (Bestillingsnummer 0392400M)
- 4: Roset (Bestillingsnummer 04698000)
- 5: kontraskrue (Bestillingsnummer 45025000)
- 6: Forskruning 1/2" (Bestillingsnummer 1290100M)
- 6.1: Tætning Ø18,5 x Ø12 x 2 (Bestillingsnummer 0138900M)
- 6.2: Tætning Ø18,5 x Ø12 x 2 (Bestillingsnummer 0138900M)
- 7: Roset (Bestillingsnummer 04696000)
- 8: Monteringsæt til Zedra / Minta (Bestillingsnummer 45226000)
- 9: Perlator (Bestillingsnummer 13929000)
- 9.1: Siindsats, Mousseur  
M22+M24x1 (Bestillingsnummer 45002000)
- 10: Fleksibel trykslange (Bestillingsnummer 45461000)
- 11: Styrestang (Bestillingsnummer 07511000)
- 12: Afløbsgarniture 1 1/4" (Bestillingsnummer 28910000)
- 12.1: Prop (Bestillingsnummer 07182000)
- 12.2: Kuglestang (Bestillingsnummer 07052000)