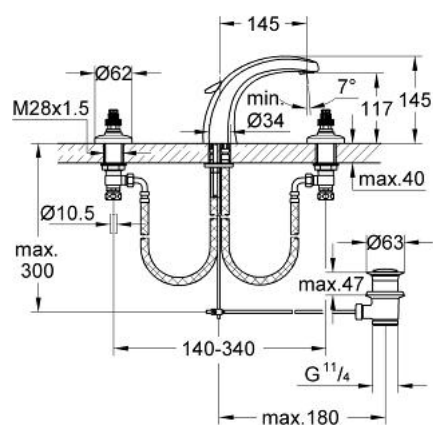


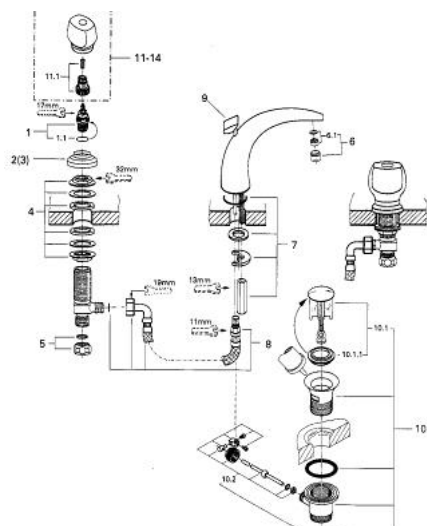
20 613 000 FLORIDA 3-HULSBATTERI TIL HÅNDVASK, DN 15



PRODUKTBESKRIVELSE

- Farve: chrome
- keramisk overdel 1/2", 180°
- fastmonteret udløb med mousseur
- trykfaste, fleksible forbindelsesslanger
- trykfaste, fleksible forbindelsesslanger imellem midterkrop og sideventiler
- tilslutningsomløber med 10,5 mm hul diameter
- løftestang med bundventil 1 1/4"
- uden greb
- for greb, se produktnumre 18 956/18 996/18 997
- 18 993
- GROHE Long-Life-belægning

20 613 000 FLORIDA 3-HULSBATTERI TIL HÅNDVASK, DN 15



RESERVEDELE , januar 1989 – now

- 1: Keramisk overdel 1/2" (Bestillingsnummer 45346000)
- 1.1: O-ring Ø18,2 x Ø1,7 (Bestillingsnummer 0392400M)
- 2: roset (Bestillingsnummer 45223000)
- 3: roset (Bestillingsnummer 45224000)
- 4: kontraskrue (Bestillingsnummer 45025000)
- 5: Forskrining 1/2" (Bestillingsnummer 1290100M)
- 5.1: Tætning Ø18,5 x Ø12 x 2 (Bestillingsnummer 0138900M)
- 6: Perlator (Bestillingsnummer 13929000)
- 6.1: Siindsats, Mousseur
M22+M24x1 (Bestillingsnummer 45002000)
- 7: Monteringsæt til Zedra / Minta (Bestillingsnummer 45226000)
- 8: Fleksibel trykslange (Bestillingsnummer 45461000)
- 9: Styrestang (Bestillingsnummer 45177000)
- 10: Afløbsgarniture 1 1/4" (Bestillingsnummer 28910000)
- 10.1: Prop (Bestillingsnummer 07182000)
- 10.2: Kuglestang (Bestillingsnummer 07052000)
- 11: Fastgørelse af greb (Bestillingsnummer 45186000)
- 11.1: O-ring Ø18,2 x Ø1,7 (Bestillingsnummer 0392400M)
- 12: Greb (Bestillingsnummer 45180000)*
- 13: Florida Greb (Bestillingsnummer 45230000)*
- 14: Florida Greb (Bestillingsnummer 45206000)*
- 15: Florida greb (Bestillingsnummer 45207000)*
- * Valgfrit tilbehør