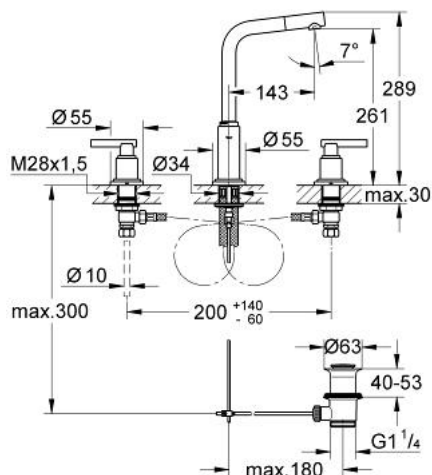


20 382 001 **ATRIO 3-HULSARMATUR TIL HÅNDVASK, M-SIZE**

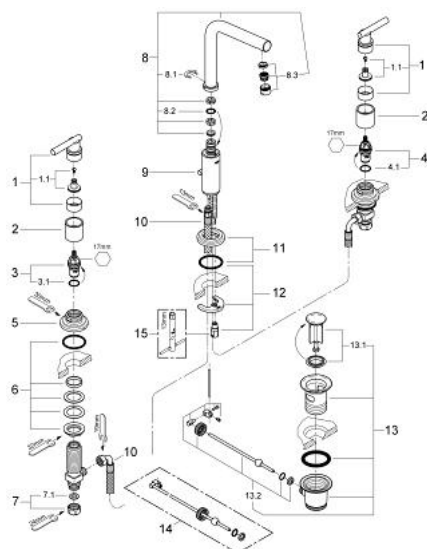


PRODUKTBEKRIVELSE

- Farve: chrome
- svingbar 7° tubular tud med mousseur og stop limiter
- overdel 1/2", 90°
- løftestang med bundventil 1 1/4"
- trykfaste, fleksible forbindelsesslanger mellem krop og sideventiler
- tilslutningsomløber med 10,5 mm huldiameter
- GROHE Long-Life-belægning



20 382 001 ATRIO 3-HULSARMATUR TIL HÅNDVASK, M-SIZE



RESERVEDELE , april 2011 – now

- 1: greb (Bestillingsnummer 45609000)
- 1.1: Fastgørelse af greb (Bestillingsnummer 45605000)
- 2: Bøsning (Bestillingsnummer 08124000)
- 3: Keramisk overdel 1/2" (Bestillingsnummer 45882000)
- 3.1: O-ring Ø18,2 x Ø1,7 (Bestillingsnummer 0392400M)
- 4: Keramisk overdel 1/2" (Bestillingsnummer 45883000)
- 4.1: O-ring Ø18,2 x Ø1,7 (Bestillingsnummer 0392400M)
- 5: Roset (Bestillingsnummer 45630000)
- 6: kontraskrue (Bestillingsnummer 45025000)
- 7: Forskrining 1/2" (Bestillingsnummer 1290100M)
- 7.1: Tætning Ø18,5 x Ø12 x 2 (Bestillingsnummer 0138900M)
- 8: Udløb (Bestillingsnummer 13231000)
- 8.1: Låserring (Bestillingsnummer 0806500M)
- 8.2: O-ring Ø 13,5 x Ø 2,75 til svingtud (Bestillingsnummer 0128500M)
- 8.3: Perlator (Bestillingsnummer 64186000)
- 9: Styrestang (Bestillingsnummer 06575000)
- 10: Fleksibel trykslange (Bestillingsnummer 45461000)
- 11: Roset (Bestillingsnummer 45629000)
- 12: Monteringsæt til Zedra / Minta (Bestillingsnummer 46249000)
- 13: Afløbsgarniture 1 1/4" (Bestillingsnummer 28910000)
- 13.1: Prop (Bestillingsnummer 07182000)
- 13.2: Kuglestang (Bestillingsnummer 07052000)
- 14: Kuglestang (Bestillingsnummer 07341000)*
- 15: Montagenøgle til håndvask-, bidet - og batterier (Bestillingsnummer 19017000)*

* Valgfrit tilbehør