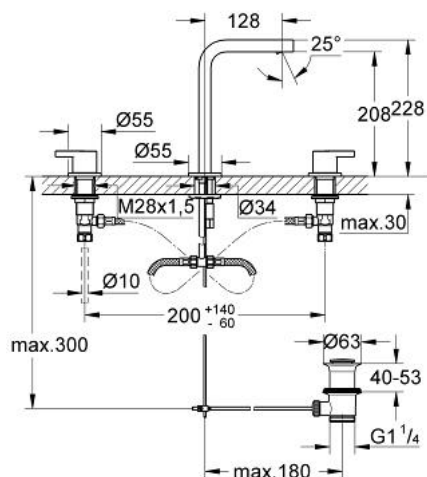


20 305 000 LINEARE 3-HULSARMATUR TIL HÅNDVASK, M-SIZE

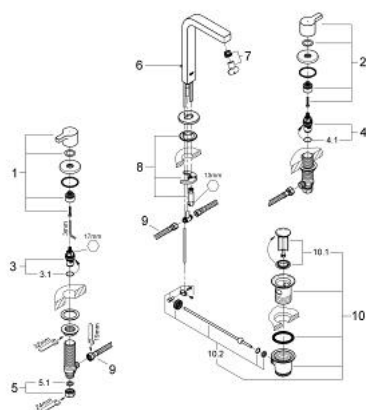


PRODUKTBESKRIVELSE

- Farve: chrome
- mousseur
- GROHE Long-Life-belægning
- overdel 1/2", 90°
- løftestang med bundventil 1 1/4"
- GROHE FastFixation system til hurtig montering med centreringssupport
- trykfaste, fleksible forbindelsesslanger mellem krop og sideventiler
- tilslutningsomløber med 10,5 mm hul diameter



20 305 000 LINEARE 3-HULSARMATUR TIL HÅNDVASK, M-SIZE



RESERVEDELE , august 2010 – now

- 1: greb Lineare rød (Bestillingsnummer 48109000)
 - 2: greb Lineare blå (Bestillingsnummer 48110000)
 - 3: Keramisk overdel 1/2" (Bestillingsnummer 45882000)
 - 3.1: O-ring Ø18,2 x Ø1,7 (Bestillingsnummer 0392400M)
 - 4: Keramisk overdel 1/2" (Bestillingsnummer 45883000)
 - 4.1: O-ring Ø18,2 x Ø1,7 (Bestillingsnummer 0392400M)
 - 5: tilslutningsmøtrik 2 stk (Bestillingsnummer 1290200M)
 - 5.1: Tætning Ø18,5 x Ø12 x 2 (Bestillingsnummer 0138900M)
 - 6: Styrestang (Bestillingsnummer 65196000)
 - 7: Perlator (Bestillingsnummer 13994000)
 - 8: Monteringsæt til Zedra / Minta (Bestillingsnummer 46671000)
 - 9: Fleksibel trykslange (Bestillingsnummer 45442000)
 - 10: Afløbsgarniture 1 1/4" (Bestillingsnummer 28910000)
 - 10.1: Prop (Bestillingsnummer 07182000)
 - 10.2: Kuglestang (Bestillingsnummer 07052000)
 - 11: Kuglestang (Bestillingsnummer 07341000)*
 - 12: Montagenøgle til håndvask-, bidet - og batterier (Bestillingsnummer 19017000)*
- * Valgfrit tilbehør