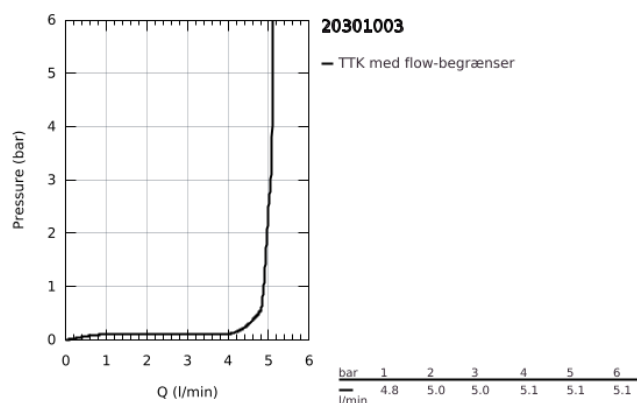
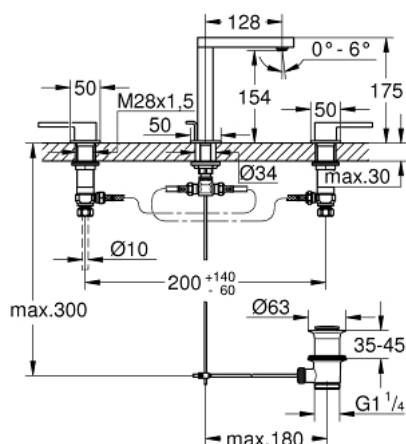


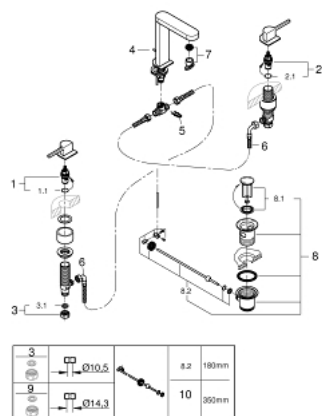
20 301 003 GROHE PLUS 3-HULSARMATUR TIL HÅNDVASK, M-SIZE



PRODUKTBESKRIVELSE

- Farve: chrome
- metalgreb
- overdel 1/2", 90°
- GROHE Long-Life-belægning
- GROHE Water Saving - reducerer vandforbruget og giver en perfekt gennemstrømning
- maksimal vandflow (ved 3 bar): 5 l/min
- SpeedClean mousseur
- GROHE Aquaguide justerbar mousseur
- system til hurtig montage
- løftestang med bundventil 1 1/4"
- GROHE FastFixation system til hurtig montering
- trykfaste, fleksible forbindelsesslanger mellem krop og sideventiler
- tilslutningsomløber 1/2" x 10,5 mm

20 301 003 GROHE PLUS 3-HULSARMATUR TIL HÅNDVASK, M-SIZE



RESERVEDELE , august 2018 – now

- 1: Keramisk overdel 1/2" (Bestillingsnummer 45882000)
- 1.1: O-ring Ø18,2 x Ø1,7 (Bestillingsnummer 0392400M)
- 2: Keramisk overdel 1/2" (Bestillingsnummer 45883000)
- 2.1: O-ring Ø18,2 x Ø1,7 (Bestillingsnummer 0392400M)
- 3: Forskruning 1/2" (Bestillingsnummer 1290100M)
- 3.1: Tætning Ø18,5 x Ø12 x 2 (Bestillingsnummer 0138900M)
- 4: Styrestang (Bestillingsnummer 65196000)
- 5: Befæstigelsesklemme (Bestillingsnummer 6554100M)
- 6: Fleksible tilslutningsslang (Bestillingsnummer 45704000)
- 7: Perlator (Bestillingsnummer 48493000)
- 8: Afløbsgarniture 1 1/4" (Bestillingsnummer 28910000)
- 8.1: Prop (Bestillingsnummer 07182000)
- 8.2: Kuglestang (Bestillingsnummer 07052000)
- 9: tilslutningsmøtrik 2 stk (Bestillingsnummer 1290200M)*
- 10: Kuglestang (Bestillingsnummer 07341000)*

* Valgfrit tilbehør