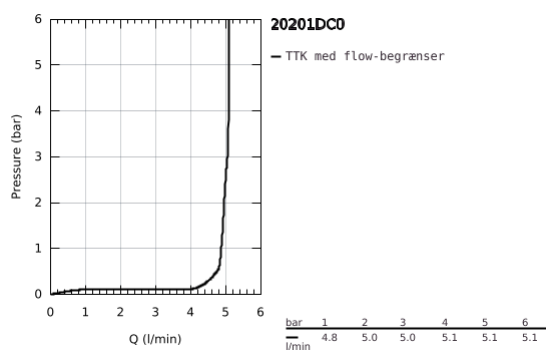
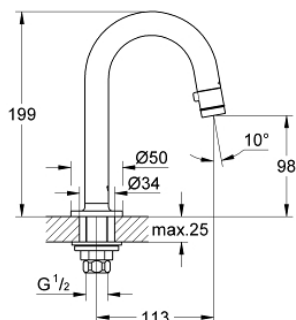


20 201 DC0 **UNIVERSAL STANDHANE C-TUD**



PRODUKTBESKRIVELSE

- Farve: Supersteel
- C-tud
- flow stop mousseur
- keramisk skive overdel
- omløber 1/2"
- med 10,5 mm boring
- Slidestærk overfalde
- GROHE Water Saving - reducerer vandforbruget og giver en perfekt gennemstrømning
- maximum flow rate (at 3 bar): 5 l/min
- fremspring 113 mm



20 201 DC0 **UNIVERSAL STANDHANE C-TUD**



RESERVEDELE , oktober 2019 – now

- 1: Greb (Bestillingsnummer 48041DC0)
- 2: Spindel (Bestillingsnummer 48042000)
- 3: Monteringsæt til Zedra / Minta (Bestillingsnummer 45004000)
- 4: tilslutningsmøtrik 2 stk (Bestillingsnummer 1290200M)
- 4.1: Tætning Ø18,5 x Ø12 x 2 (Bestillingsnummer 0138900M)
- 5: Forskruning 1/2" (Bestillingsnummer 1290100M)
- 5.1: Tætning Ø18,5 x Ø12 x 2 (Bestillingsnummer 0138900M)