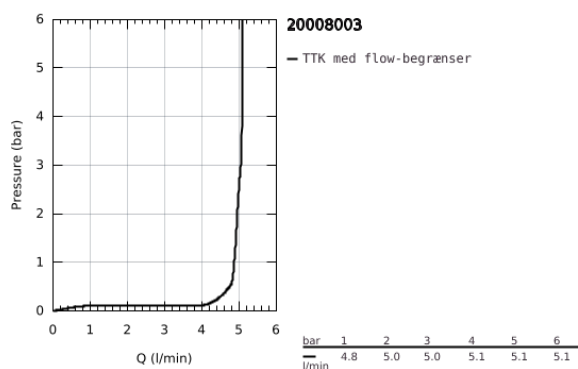
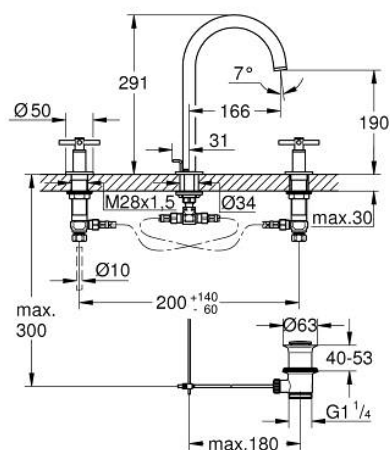


20 008 003 ATRIO 3-HULSARMATUR TIL HÅNDVASK, M-SIZE

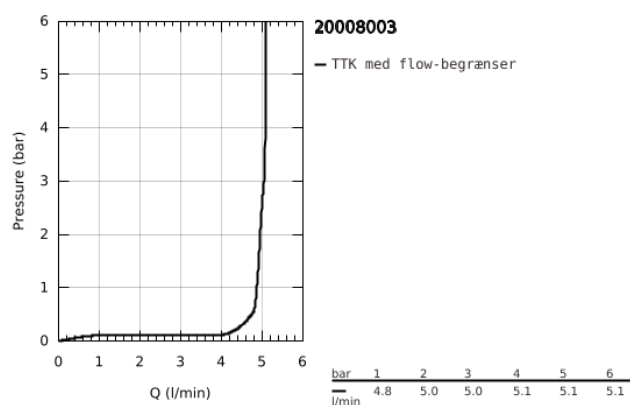


PRODUKTBESKRIVELSE

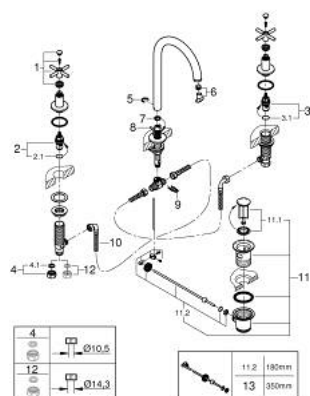
- Farve: chrome
- overdel 1/2", 90°
- GROHE Long-Life-belægning
- GROHE Water Saving 5,7 l/min laminar mousseur
- svingbart udløb med mousseur og udsvingsbegrænser
- løftestang med bundventil 1 1/4"
- trykfaste, fleksible forbindelsesslanger mellem krop og sideventiler
- med krydsgreb
- To forskellige sæt dæksler er inkluderet. Et sæt med "H" og "C" markering, et sæt uden markering.



20 008 003 **ATRIO 3-HULSARMATUR TIL HÅNDVASK, M-SIZE**



20 008 003 ATRIO 3-HULSARMATUR TIL HÅNDVASK, M-SIZE



RESERVEDELE , april 2017 – now

- 1: Krydshåndtag (Bestillingsnummer 18026003)
 - 2: Keramisk overdel 1/2" (Bestillingsnummer 45882000)
 - 2.1: O-ring Ø18,2 x Ø1,7 (Bestillingsnummer 0392400M)
 - 3: Keramisk overdel 1/2" (Bestillingsnummer 45883000)
 - 3.1: O-ring Ø18,2 x Ø1,7 (Bestillingsnummer 0392400M)
 - 4: Forskrining 1/2" (Bestillingsnummer 1290100M)*
 - 5: Låsering (Bestillingsnummer 4826600M)
 - 6: Stråleregulator (Bestillingsnummer 48408000)
 - 7: O-ring Ø 13,5 x Ø 2,75 til svingtud (Bestillingsnummer 0128500M)
 - 8: Styrestang (Bestillingsnummer 65196000)
 - 9: Befæstigelsesklemme (Bestillingsnummer 6554100M)
 - 10: Fleksible tilslutningsslanger (Bestillingsnummer 45704000)
 - 11: Afløbsgarniture 1 1/4" (Bestillingsnummer 28910000)
 - 11.1: Prop (Bestillingsnummer 07182000)
 - 11.2: Kuglestang (Bestillingsnummer 07052000)
 - 12: tilslutningsmøtrik 2 stk (Bestillingsnummer 1290200M)*
 - 13: Kuglestang (Bestillingsnummer 07341000)*
- * Valgfrit tilbehør