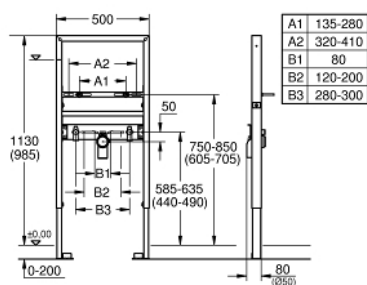


39 052 000 **RAPID SL ELEMENT TIL HÅNDVASK, ETHULSMONTAGE, HØJDE VARIABEL, LYDDÆMPENDE**

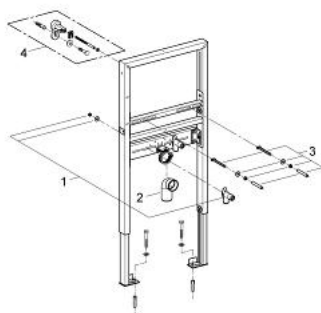


PRODUKTBESKRIVELSE

- med støjbekyttelse
- 1,13 m installationshøjde
- til montage på massiv væg eller elementmontage
- stålramme, pulverlakeret, selvbærende
- til tørbeklædning, komplet formonteret
- fastmonterede tilslutninger
- med hurtig indstilling og sikring
- med befæstigelsesmateriale
- TÜV-testet
- fastsættelse og tilslutning, justerbar højde
- håndvaskbolte M10, med keramisk fastgørelse
- variabel bolteafstand
- HT-afløbsbøjning DN 50
- tætning Ø 32 mm
- 2 lyddæmpende armaturtilslutninger DN 15
- for vægmontering, bestil venligst vægbeslag 38 558 00M (sælges separat)



39 052 000 **RAPID SL ELEMENT TIL HÅNDVASK, ETHULSMONTAGE, HØJDE VARIABEL,
LYDDÆMPENDE**



RESERVEDELE, oktober 2012 – now

1: Armaturtilslutning (Bestillingsnummer 42944000)

2: afløbsbøjning (Bestillingsnummer 42943000)

3: samlingsbolt (Bestillingsnummer 42247000)

4: Væginkel (Bestillingsnummer 3855800M)*

* Valgfrit tilbehør