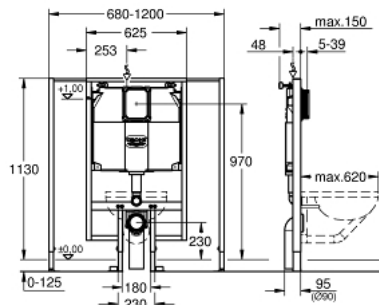


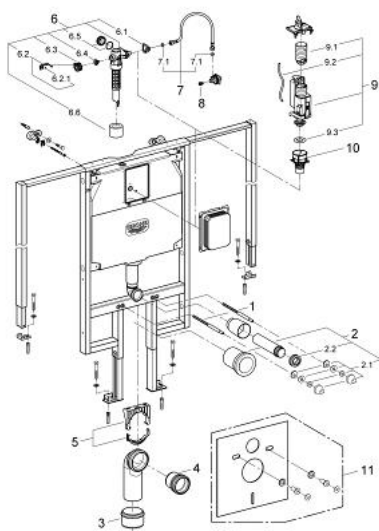
38 995 000 **RAPID SL ELEMENT TIL WC MED SKYLLECISTERNE 80 MM, VARIABEL VIDDE**



PRODUKTBESKRIVELSE

- 1,13 m installationshøjde
- til små, smalle badeværelser
- variabel elementbredde 0,70 – 1,20 m
- til vægopbygning
- stålramme, pulverlakeret, selvbærende
- til tørbeklædning, komplet formonteret
- fastmonterede tilslutninger
- med hurtig indstilling og sikring
- med befæstigelsesmateriale
- TÜV-testet
- 2 WC-bolte
- fikseringssæt til toiletskål
- boltafstand 180/230mm
- PP udløbsbøjning Ø 90 mm
- justérbar
- PP overgang Ø 90/110 mm
- til- og afløbsgarniture
- cisterne 80 mm, 6-9 L
- Fabriksindstillet til 3-6 liter, men kan nemt indstilles til anden skyllemængde. Med adaptor 42 333 000 kan man reducere skyllemængden yderligere til 2-4 liter
- pneumatisk afløbsventil med 3 funktioner: 2-skyls, start & stop eller 1-skyl
- vandforsyning fra top
- armaturgruppe I, under 20dB
- kondensvandsisoleret
- ½" vandtilslutning med slangeforskrunding, uden brug af værktøj
- brug af værktøj er ikke nødvendig ved montering af inspektionsskakten
- vertikal montering
- vægbeslag (38 558 00M) til vægmontering medfølger
- husk skandinavisk adapter 38 338 000

38 995 000 **RAPID SL ELEMENT TIL WC MED SKYLLECISTERNE 80 MM, VARIABEL VIDDE**



RESERVEDELE , juli 2012 – now

- 1: Gevindbolt 2 stk (Bestillingsnummer 4276400M)
- 2: WC til- og afløbsgarniture (Bestillingsnummer 37311K00)
- 2.1: Kummerfastgørelse (Bestillingsnummer 43511SH0)
- 2.2: Forbinder (Bestillingsnummer 37119000)
- 3: Reduceringsstykke (Bestillingsnummer 42242000)
- 4: Afstandsør 3" (Bestillingsnummer 42766000)
- 5: Holder til afløbsbue (Bestillingsnummer 42243000)
- 6: Svømmeventil (Bestillingsnummer 43991000)
- 6.1: holder (Bestillingsnummer 43995000)
- 6.2: Greb (Bestillingsnummer 43734000)
- 6.2.1: Pakning til pneumatisk afløbsventil (Bestillingsnummer 4377000M)
- 6.3: Ventilhoved (Bestillingsnummer 43536000)
- 6.4: Membran til 37092/37095/37326 (Bestillingsnummer 4375800M)
- 6.5: Skruekappe (Bestillingsnummer 43735000)
- 6.6: Valve Float 5 stk (Bestillingsnummer 4379100M)
- 7: Tilslutningsslange (Bestillingsnummer 42233000)
- 7.1: O-ring (Bestillingsnummer 0319100M)
- 8: Spindel (Bestillingsnummer 42385000)
- 9: 2 skyls skylleventil AV1 (Bestillingsnummer 42320000)
- 9.1: Forlænger til overløbsrør (Bestillingsnummer 42313000)
- 9.2: Pneumatisk slange (Bestillingsnummer 42319000)
- 9.3: Pakning til pneumatisk afløbsventil (Bestillingsnummer 42310000)
- 10: ventilsæde (Bestillingsnummer 42316000)
- 11: Lydisolerende sæt (Bestillingsnummer 37131000)*

* Valgfrit tilbehør