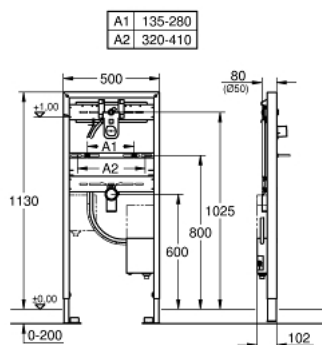


38 748 001 **RAPID SL TIL HÅNDVASK**

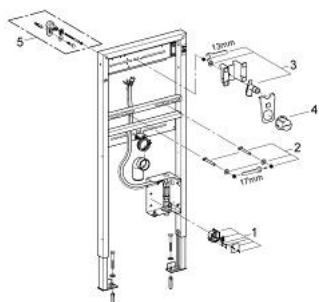


PRODUKTBESKRIVELSE

- til vægarmatur
- med indbygningskasse til infrarød elektronik Europlus E 36 042 000
Essence E 36 252 000 Allure E 36 235 000
- 1,13 m installationshøjde
- til montage på massiv væg eller elementmontage
- pulverlakeret stålramme
- selvbærende
- til tørbeklædning, komplet formonteret
- med hurtig indstilling og sikring
- med befæstigelsesmateriale
- håndvaskbolte M10, med keramisk fastgørelse
- variabel bolteafstand
- HT-afløbsbøjning DN 50
- tætning Ø 32 mm
- forberedt for indbygning
- brandsikret rør til el-ledning
- Installationsboks med vandtilslutning, stopventil og skyllerør
- Forbindelse/holder med formonteret støjdæmpning ½"
- tilslutningsboks for net tilslutning 230 V
- CE-godkendt
- for tilslutning af forblandet vand eller koldt vand
- uden tilbehør til montage på væg



38 748 001 **RAPID SL TIL HÅNDVASK**



RESERVEDELE , oktober 2012 – now

1: Transformer underlag (Bestillingsnummer 42279000)

2: samlingsbolt (Bestillingsnummer 42247000)

3: Armaturtilslutning (Bestillingsnummer 42944000)

4: Inspektionslem (Bestillingsnummer 42398000)

5: Væginkel (Bestillingsnummer 3855800M)*

* Valgfrit tilbehør