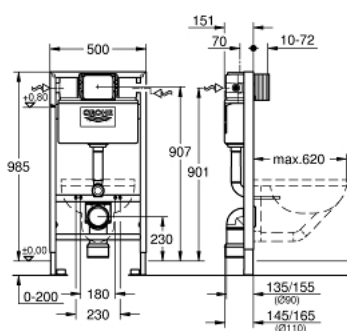


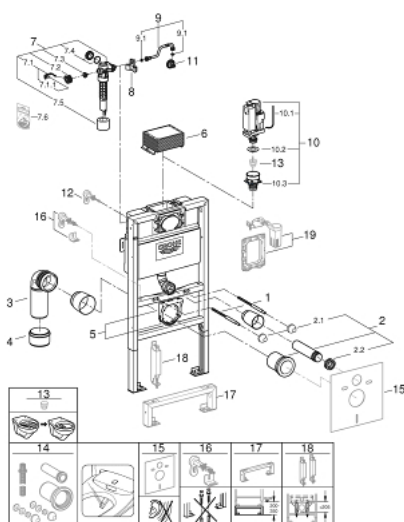
38 525 001 **RAPID SL ELEMENT TIL WC, MED 1,0 M INSTALLATIONSHØJDE**



PRODUKTBESKRIVELSE

- Cisterne med 2 skyl.
- til montage på massiv væg eller elementmontage
- stålramme, pulverlakeret, selvbærende
- til tørbeklædning, komplet formonteret
- fastmonterede tilslutninger
- med hurtig indstilling og sikring
- med befæstigelsesmateriale
- TÜV-testet
- 2 WC-bolte
- fikseringssæt til toiletskål
- WC keramik med lille bærende område (< 205 mm) kræver yderligere tilbehør 38 779 000
- boltafstand 180/230mm
- afløbsbøjning DN 90mm
- justérbar
- overgangsstykke DN 90/110mm
- til- og afløbsgarniture
- skyllecisterne 6-9 I består af følgende:
 - pneumatisk afløbsventil med 3 funktioner: 2-skyls, start & stop eller 1-skyl
 - top- eller frontbetjent
 - vandtilslutning fra venstre, højre eller bagfra
 - armaturgruppe I, under 20dB
 - kondensvandsisoleret
 - vandtilslutning ½" med integreret hjørneventil og slangeforskrining
 - afkortelig inspektionslem med indbygningsbeskyttelse
 - for vægmontering, bestil venligst vægbeslag 38 558 00M (sælges separat)
 - til montering af små trykplader bestilles revision skakt 40 950 000 (sælges separat)

38 525 001 **RAPID SL ELEMENT TIL WC, MED 1,0 M INSTALLATIONSHØJDE**



RESERVEDELE , november 2021 – now

- 1: Gevindbolt 2 stk (Bestillingsnummer 4276400M)
- 2: WC til- og afløbsgarniture (Bestillingsnummer 37311K00)
- 2.1: Kummerfastgørelse (Bestillingsnummer 43511SH0)
- 2.2: Forbinder (Bestillingsnummer 37119000)
- 3: PP-Afløbsbøjning (Bestillingsnummer 42327000)
- 4: Reduceringsstykke (Bestillingsnummer 42242000)
- 5: Holder til afløbsbue (Bestillingsnummer 42243000)
- 6: Revisionsskakt (Bestillingsnummer 42326000)
- 7: Svømmeventil (Bestillingsnummer 37095000)
- 7.1: Greb (Bestillingsnummer 43734000)
- 7.1.1: Pakning til pneumatisk afløbsventil (Bestillingsnummer 4377000M)
- 7.2: Ventilhoved (Bestillingsnummer 43536000)
- 7.3: Membran til 37092/37095/37326 (Bestillingsnummer 4375800M)
- 7.4: Skruekappe (Bestillingsnummer 43735000)
- 7.5: Valve Float 5 stk (Bestillingsnummer 4379100M)
- 7.6: Tætningssæt til 37092/37095/37326 (Bestillingsnummer 43722000)*
- 8: Holder (Bestillingsnummer 42195000)
- 9: Tilslutningsslange med vinkel (Bestillingsnummer 43325000)
- 9.1: O-ring (Bestillingsnummer 0319100M)
- 10: AV1 komplet (Bestillingsnummer 42314000)
- 10.1: Pneumatisk slange (Bestillingsnummer 42319000)
- 10.2: Pakning til pneumatisk afløbsventil (Bestillingsnummer 42310000)
- 10.3: Ventilsæde til GD2 (Bestillingsnummer 42315000)
- 11: vandtilslutning (Bestillingsnummer 48561000)
- 12: Væginkel (Bestillingsnummer 3855800M)*
- 13: Gennemstrømningsbegrænser (Bestillingsnummer 42300000)*
- 14: Eftermonteringssæt til showertoiletterne Sensia Arena og IGS (Bestillingsnummer 40899000)*
- 15: Lydisolerende sæt (Bestillingsnummer 37131000)*
- 16: Ekstra vægbeslag, fleksibel placering (Bestillingsnummer 38733000)*
- 17: Forlænger (Bestillingsnummer 38629000)*
- 18: Tilbehør (Bestillingsnummer 38779000)*
- 19: Ombygningssæt (Bestillingsnummer 38796000)*

* Valgfrit tilbehør