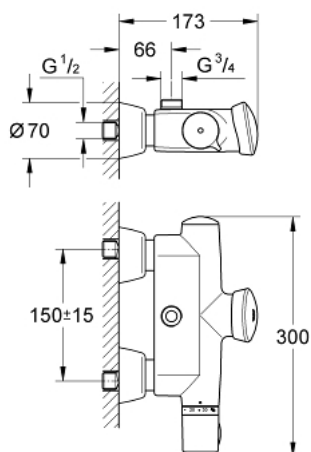


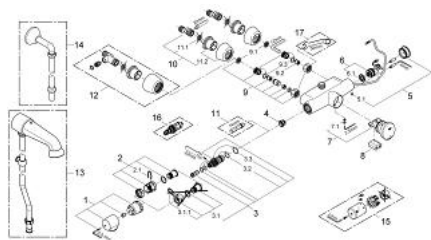
36 244 000 EURODISC SE SELVLUKKENDE BRUSETERMOSTAT, DN 15



PRODUKTBESKRIVELSE

- Farve: chrome
- vægmonteret
- 6V lithium-batteri, type CR-P2
- GROHE Long-Life-belægning
- GROHE TurboStat kompakt termostatelement
- metalkrop i GROHE CoolTouch udførelse
- temperaturgreb med skoldningsspærre mellem 35°C og 45°C
- indbygget kontraventil
- snavssamler
- afgang op 3/4"
- Start-Stop funktion
- elektronisk overvågning af løbetid
- funktion aktiveret med tip kode
- justérbar funktionstid fra 2 sek. - 30 min.
- automatisk skyl: 5 min efter 3 dage uden betjening
- til termisk desinfektion: 3, 5 eller 11 min.
- CE-godkendt
- Lydklasse I efter DIN 4109
- beskyttelse IP 69K
- min. tryk 1,0 bar

36 244 000 EURODISC SE SELVLUKKENDE BRUSETERMOSTAT, DN 15



RESERVEDELE , juni 2008 – now

- 1: Temperaturgreb Compact (Bestillingsnummer 47409000)
- 2: Anslagsring 3/4 (Bestillingsnummer 47641000)
- 2.1: Befæstigelsesklemme (Bestillingsnummer 0574400M)
- 3: Termostat element 1/2" (Bestillingsnummer 47217000)
- 3.1: Anslagsring og justermøtrik (Bestillingsnummer 47300000)
- 3.1.1: Befæstigelsesklemme (Bestillingsnummer 0574400M)
- 3.2: O-ring Ø21 x Ø2 (Bestillingsnummer 0599900M)
- 3.3: O-ring Ø24 x Ø2 (Bestillingsnummer 0119600M)
- 4: Sæde (Bestillingsnummer 01460000)
- 5: Kappe (Bestillingsnummer 43384000)
- 5.1: Skrue (Bestillingsnummer 4346200M)
- 6: Magnetventil (Bestillingsnummer 42323000)
- 6.1: Snavssamler (Bestillingsnummer 42798000)
- 7: Patron (Bestillingsnummer 43497000)
- 7.1: Skrue (Bestillingsnummer 4346200M)
- 8: Batteri (Bestillingsnummer 42886000)
- 9: Tilslutningsforskrining (Bestillingsnummer 47643000)
- 9.1: Snavssamler (Bestillingsnummer 0726400M)
- 9.2: Kontraventil til termostatbatterier (Bestillingsnummer 08565000)
- 9.3: O-ring Ø17 x Ø2 (Bestillingsnummer 0305500M)
- 10: S-tilslutning (Bestillingsnummer 12058000)
- 10.1: Pakning til pneumatisk afløbsventil (Bestillingsnummer 0138600M)
- 10.2: roset (Bestillingsnummer 45545000)
- 11: Topnøgle (Bestillingsnummer 19070000)*
- 12: S-tilslutning, kan spærres (Bestillingsnummer 12051000)*
- 13: Hovedebruserkombination (Bestillingsnummer 36248000)*
- 14: Afgangsbøjning, DN 15 (Bestillingsnummer 12407000)*
- 15:
- Håndtag i metal til kontrol af temperatur (Bestillingsnummer 47763000)*
- 16: Termoelement til omvendt rørføring (Bestillingsnummer 47657000)*
- 17: Specialnøgle (Bestillingsnummer 19377000)*

* Valgfrit tilbehør