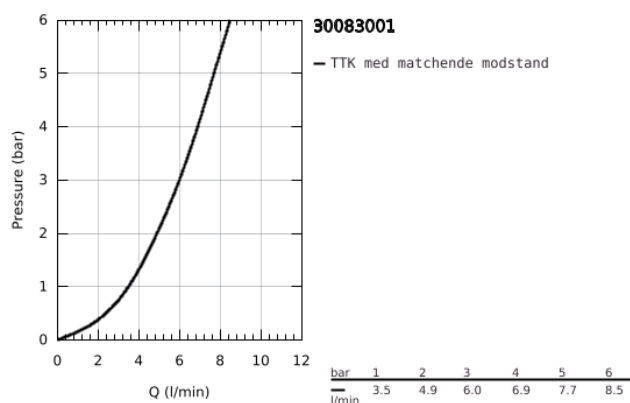
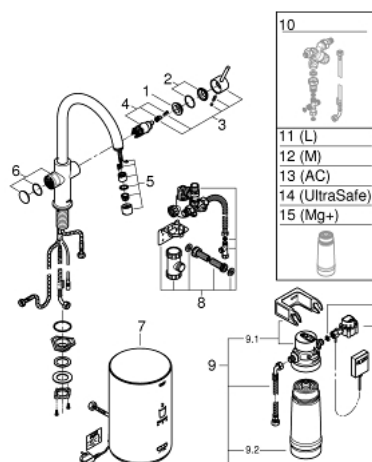


30 083 001 **GROHE RED DUO ARMATUR OG KEDEL I STØRRELSE M**

PRODUKTBEKRIVELSE

- Farve: chrome
- bestående af:
- GROHE Red Duo etgrebs køkkenbatteriinkl. GROHE Red filter (40438000)
- Ethulsmontage
- C-tud
- GROHE ChildLock trykknapper til kogende vand
- TÜV certificeret tredobbelt elektroniske sikkerhedsforanstaltninger mod utilsigtet aktivering af det kogende vand
- GROHE Long-Life-belægning
- GROHE SilkMove 28mm keramisk patron
- isoleret tud
- svingfelt 150°
- separate vandveje
- Fleksible tilslutningsslangr 3/8"
- tilslutning af GROHE Red kedel
- GROHE Red kedel, str. M
- beholder til kogende vand
- 3 liter kogende vand, 100°C
- maks. kapacitet på 4 liter
- tilgangstryk: 1-7 bar
- fleksible tilslutningsslangr og tilslutningsgevind til kogende vand
- CE-godkendt
- strømforsyning 230 V 50 Hz
- strømforbrug 2100 W
- strømforbrug ved stand-by, 15 W
- energieffektivitetsklasse A
- GROHE Blue S-Size filterstartsæt
- til beskyttelse af kedlen mod tilkalkning
- Kapacitet 600 L ved 20° dKH
- gennemstrømningsmåler

30 083 001 GROHE RED DUO ARMATUR OG KEDEL I STØRRELSE M



RESERVEDELE , august 2013 – now

- 1: Befæstigelsesring (Bestillingsnummer 07419000)
- 2: Kappe (Bestillingsnummer 46581000)
- 3: Greb (Bestillingsnummer 46957000)
- 4: Patron (Bestillingsnummer 46580000)
- 5: Flow Control - Red (Bestillingsnummer 48370000)
- 6: Styreenhed (Bestillingsnummer 46997000)
- 7: Boiler Size M (Bestillingsnummer 40830001)
- 8: GROHE Red sikkerhedsenhed (Bestillingsnummer 48371000)
- 9: Filterstørrelse S startsæt (Bestillingsnummer 40438001)
- 9.1: Filterhoved (Bestillingsnummer 64508001)
- 9.2: Filterstørrelse S (Bestillingsnummer 40404001)
- 10: Blandingsventil (Bestillingsnummer 40841001)*
- 11: Filter størrelse L (Bestillingsnummer 40412001)*
- 12: Filter størrelse M (Bestillingsnummer 40430001)*
- 13: Aktivt kulfilter (Bestillingsnummer 40547001)*
- 14: UltraSafe filter

(Bestillingsnummer 40575001)*

- 15: Magnesium+ filter (Bestillingsnummer 40691001)*

* Valgfrit tilbehør