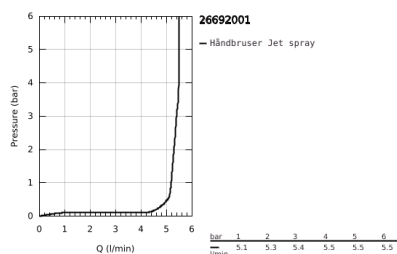
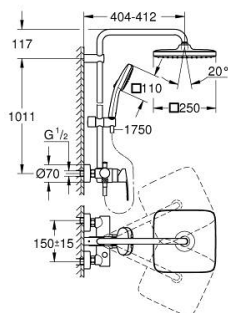


## 26 692 001 TEMPESTA SYSTEM 250 CUBE ETGREBS BRUSESISTEM TIL VÆGMONTERING



### PRODUKTBESKRIVELSE (1/2)

- Farve: chrome
- bestående af:
  - horizontal swivable 390 mm shower arm (14 047)
  - frembygget etgrebs brusebatteri med omskifter
  - muliggør skift mellem:
    - Tempesta 250 Cube hovedbruser (26 685)
- stråletype:
  - Rain
  - Hovedbruser med hvid plade
  - med kugleled
  - Kugleled  $\pm 10^\circ$
  - hand shower Tempesta Cube 110 (27 571)
- 2 stråletyper:
  - Rain, Jet
  - glideelementets højde er justerbart
- bruseslange, 1750 mm 1/2" x 1/2" (28 410)
- maximum flow rate (at 3 bar): 7.3 l/min
- GROHE Water Saving - reducerer vandforbruget og giver en perfekt gennemstrømning
- GROHE SilkMove 46mm keramisk patron
- GROHE SmartSwitch - drej knappen for at skifte til din foretrukne spray type
- GROHE DreamSpray perfekt spraymønster
- ShockProof silikoneret modvirker skader ved tab/fald af bruser
- GROHE Long-Life-belægning
- SpeedClean antikalksystem
- Indvendig vandføring for længere levetid
- TwistStop for at undgå snoede bruseslanger
- kan anvendes til gennemstrømsvarmer fra 18 kW/h

Pure Freude  
an Wasser

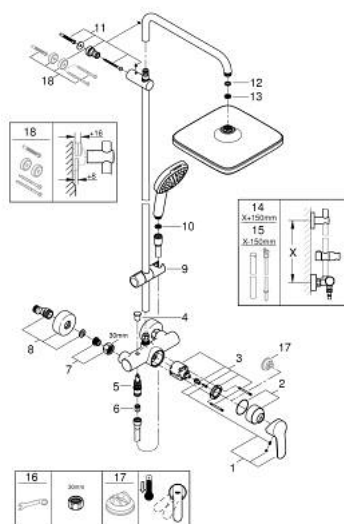


## 26 692 001 **TEMPESTA SYSTEM 250 CUBE ETGREBS BRUSESISTEM TIL VÆGMONTERING**

### **PRODUKTBESKRIVELSE** (2/2)

- min. gennemløb 7 l/min.
- min. tryk 1,0 bar
  
- Professionel udgave

## 26 692 001 TEMPESTA SYSTEM 250 CUBE ETGREBS BRUSESISTEM TIL VÆGMONTERING



### RESERVEDELE , november 2021 – now

- 1: Greb (Bestillingsnummer 46726000)
  - 2: Kappe (Bestillingsnummer 46025000)
  - 3: Patron (Bestillingsnummer 46048000)
  - 4: Omstillingsknap (Bestillingsnummer 65648000)
  - 5: Omstilling (Bestillingsnummer 65655000)
  - 6: Kontraventil til termostatbatterier (Bestillingsnummer 08565000)
  - 7: Tilslutningsforskrining 1/2" (Bestillingsnummer 45044000)
  - 8: S-tilslutning (Bestillingsnummer 12662000)
  - 9: Gliddelement (Bestillingsnummer 48609000)
  - 10: Si til håndbruser (Bestillingsnummer 0700200M)
  - 11: Bruserstangsholder (Bestillingsnummer 48423000)
  - 12: Tætning Ø18,5 x Ø12 x 2 (Bestillingsnummer 0138900M)
  - 13: Si til håndbruser (Bestillingsnummer 48007000)
  - 14: Bruserstang til eftermontering på brusesystem (Bestillingsnummer 48514000)\*
  - 15: Bruserstang til eftermontering på brusesystem (Bestillingsnummer 48515000)\*
  - 16: Specialnøgle (Bestillingsnummer 19377000)\*
  - 17: Temperaturbegrænser (Bestillingsnummer 46375000)\*
  - 18: Afstandsstykke, 8 mm (Bestillingsnummer 26496000)\*
- \* Valgfrit tilbehør