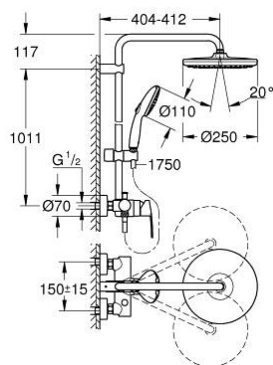


26 673 001 TEMPESTA SYSTEM 250 ETGREBS BRUSESISTEM TIL VÆGMONTERING



PRODUKTBESKRIVELSE (1/2)

- Farve: chrome
- bestående af:
 - vandret svingbar 390 mm brusearm
 - frembygget etgrebs brusebatteri med omskifter
 - muliggør skift mellem:
 - Tempesta 250 hovedbruser (26 666)
- stråletype:
 - Rain
 - Hovedbruser med hvid plade
 - med kugleled
 - Kugleled $\pm 10^\circ$
 - hand shower Tempesta 110 (27 597)
- 2 stråletyper:
 - Rain, Jet
 - glideelementets højde er justerbart
 - bruseslange, 1750 mm 1/2" x 1/2" (28 410)
 - maximum flow rate (at 3 bar): 7.3 l/min
 - GROHE Water Saving - reducerer vandforbruget og giver en perfekt gennemstrømning
 - GROHE SilkMove 46mm keramisk patron
 - GROHE SmartSwitch - drej knappen for at skifte til din foretrukne spray type
 - GROHE DreamSpray perfekt spraymønster
 - ShockProof silikonerings modvirker skader ved tab/fald af bruser
 - GROHE Long-Life-belægning
 - SpeedClean antikalksystem
 - Indvendig vandføring for længere levetid
 - TwistStop for at undgå snoede bruseslanger
 - kan anvendes til gennemstrømsvarmer fra 18 kW/h

Pure Freude
an Wasser



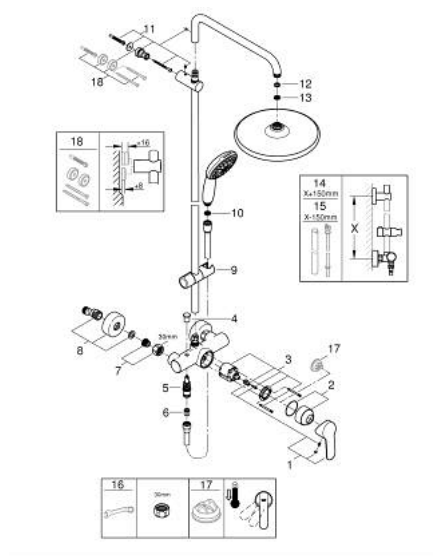
26 673 001 **TEMPESTA SYSTEM 250 ETGREBS BRUSESISTEM TIL VÆGMONTERING**

PRODUKTBESKRIVELSE (2/2)

- min. gennemløb 7 l/min.
- min. tryk 1,0 bar

- Professionel udgave

26 673 001 TEMPESTA SYSTEM 250 ETGREBS BRUSESISTEM TIL VÆGMONTERING



RESERVEDELE, november 2021 – now

- 1: Greb (Bestillingsnummer 46726000)
 - 2: Kappe (Bestillingsnummer 46025000)
 - 3: Patron (Bestillingsnummer 46048000)
 - 4: Omstillingsknap (Bestillingsnummer 65648000)
 - 5: Omstilling (Bestillingsnummer 65655000)
 - 6: Kontraventil til termostatbatterier (Bestillingsnummer 08565000)
 - 7: Tilslutningsforskrining 1/2" (Bestillingsnummer 45044000)
 - 8: S-tilslutning (Bestillingsnummer 12662000)
 - 9: Glideelement (Bestillingsnummer 48609000)
 - 10: Si til håndbruser (Bestillingsnummer 0700200M)
 - 11: Bruserstangsholder (Bestillingsnummer 48423000)
 - 12: Tætning Ø18,5 x Ø12 x 2 (Bestillingsnummer 0138900M)
 - 13: Si til håndbruser (Bestillingsnummer 48007000)
 - 14: Bruserstang til eftermontering på brusesystem (Bestillingsnummer 48514000)*
 - 15: Bruserstang til eftermontering på brusesystem (Bestillingsnummer 48515000)*
 - 16: Specialnøgle (Bestillingsnummer 19377000)*
 - 17: Temperaturbegrænser (Bestillingsnummer 46375000)*
 - 18: Afstandsstykke, 8 mm (Bestillingsnummer 26496000)*
- * Valgfrit tilbehør