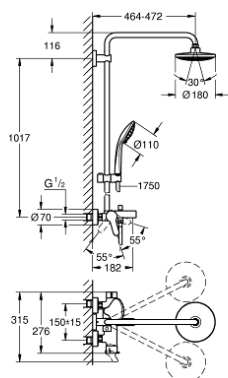


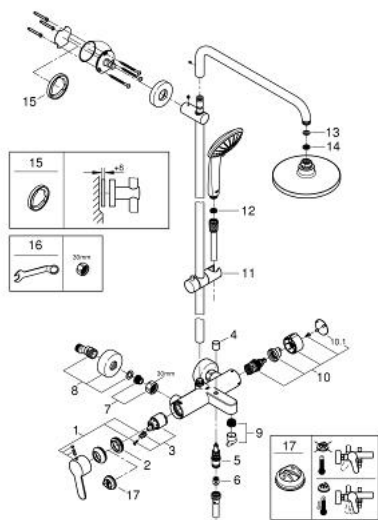
26 320 000 EUPHORIA 180 ETGREBS BRUSESISTEM TIL VÆGMONTERING



PRODUKTBESKRIVELSE

- Farve: chrome
- bestående af:
 - vandret svingbar 450 mm brusearm
 - etgrebs termostatbatteri til kar med omskifter
 - muliggør skift mellem:
 - hovedbruser Euphoria Cosmopolitan 180 (27 491 000)
 - forkromet bruse plade
 - stråletype: Rain
 - med kugleled
 - vridningsvinkel $\pm 15^\circ$
 - karudløb
 - separat omskifter til håndbruser
- Euphoria 110 Massage håndbruser (27 221 000)
- spraymønstre
 - Rain, SmartRain, Massage
- glideelementets højde er justerbart
- Silverflex bruseslange 1.750 mm (28 388)
- afstanden mellem enkeltgrebsblander og øvre beslag: 1011 mm
- GROHE SilkMove 35mm keramisk patron
- GROHE DreamSpray perfekt spraymønster
- GROHE Long-Life-belægning
- SpeedClean antikalksystem
- Indvendig vandføring for længere levetid
- TwistStop for at undgå snoede bruseslanger
- kan anvendes til gennemstrømsvarmer fra 18 kW/h
- min. gennemløb 7 l/min.
- min. tryk 1,0 bar

26 320 000 EUPHORIA 180 ETGREBS BRUSESISTEM TIL VÆGMONTERING



RESERVEDELE , oktober 2014 – now

- 1: Greb (Bestillingsnummer 46750000)
- 2: Skrue kobling (Bestillingsnummer 46460000)
- 3: Patron (Bestillingsnummer 46374000)
- 4: Omstillingsknap (Bestillingsnummer 64309000)
- 5: Omstilling (Bestillingsnummer 65655000)
- 6: Kontraventil til termostatbatterier (Bestillingsnummer 08565000)
- 7: Tilslutningsforskrining 1/2" (Bestillingsnummer 45044000)
- 8: S-tilslutning (Bestillingsnummer 12662000)
- 9: Perlator (Bestillingsnummer 13926000)
- 10: Omstilling (Bestillingsnummer 46921000)
- 10.1: Dækplade (Bestillingsnummer 4788300M)
- 11: Glideelement (Bestillingsnummer 12140000)
- 12: Si til håndbruser (Bestillingsnummer 0700200M)
- 13: Tætning Ø18,5 x Ø12 x 2 (Bestillingsnummer 0138900M)
- 14: Si til håndbruser (Bestillingsnummer 48007000)
- 15: Afstandsstykke, 8 mm (Bestillingsnummer 27180000)*
- 16: Specialnøgle (Bestillingsnummer 19377000)*
- 17: Temperaturbegrænser (Bestillingsnummer 46375000)*

* Valgfrit tilbehør