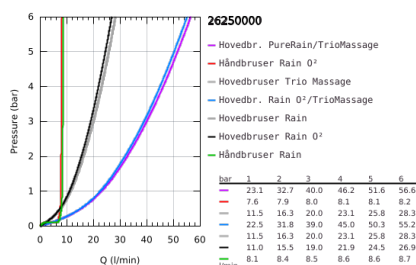


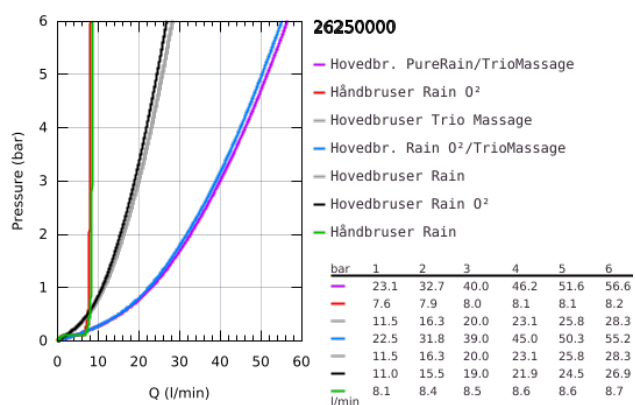
26 250 000 RAINSHOWER SMARTCONTROL DUO 360 SYSTEM BRUSESISTEM MED TERMOSTAT TIL VÆGMONTERING



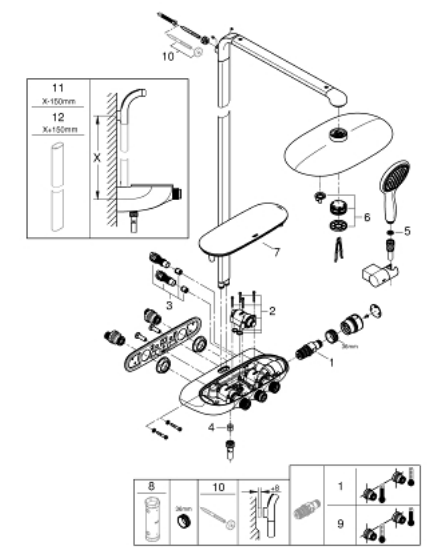
PRODUKTBESKRIVELSE

- Farve: chrome
- bestående af:
 - vandret 500 mm brusearm
 - SmartControl termostat
 - muliggør skift mellem:
 - Hovedbruser Rainshower Duo 360, sprayplade krom
 - GROHE PureRain/GROHE Rain O2 spray* og TrioMassage
 - håndbruser Power&Soul 115 (27 671)
 - vægholder til håndbruser (27 055)
 - Silverflex bruseslange 1.750 mm (28 388)
- min. gennembløb 10 l/min.
- GROHE DreamSpray perfekt spraymønster
- GROHE Long-Life-belægning
- GROHE CoolTouch ingen risiko for skoldning
- GROHE TurboStat kompakt termostatelement
- GROHE Water Saving - reducerer vandforbruget og giver en perfekt gennemstrømning
- med GROHE SafeStop ved 38° C
- GROHE SafeStop Plus valgfri temperaturbegrænser på 43°C inkluderet
- SmartControl - tryk for ON-OFF trykbetjening for aktivering/deaktivering, drej for at justere volumen fra GROHE Water Saving til fuld gennemstrømning
- GROHE EasyReach tilbehørsbakke
- SpeedClean antikalksystem
- Indvendig vandføring for længere levetid
- kan anvendes til gennemstrømsvarmer fra 18 kW/h
- TwistStop for at undgå snoede bruseslanger
- *Skal besluttes ved første installation standardindstilling GROHE PureRain

26 250 000 RAINSHOWER SMARTCONTROL DUO 360 SYSTEM BRUSESISTEM MED THERMOSTAT TIL VÆGMONTERING



26 250 000 RAINSHOWER SMARTCONTROL DUO 360 SYSTEM BRUSESISTEM MED THERMOSTAT TIL VÆGMONTERING



RESERVEDELE , oktober 2018 – now

- 1: Termostat compact patron 1/2" (Bestillingsnummer 47439000)
- 2: Patron (Bestillingsnummer 48297000)
- 3: Kontraventil til termostatbatterier (Bestillingsnummer 4901000M)
- 4: Kontraventil til termostatbatterier (Bestillingsnummer 08565000)
- 5: Si til håndbruser (Bestillingsnummer 0700200M)
- 6: Sprayplade (Bestillingsnummer 48348000)
- 7: Dæksel (Bestillingsnummer 48482000)
- 8: Topnøgle (Bestillingsnummer 49059000)*
- 9: GROHE TurboStat patron 1/2" (Bestillingsnummer 47175000)*
- 10: Afstandsstykke, 8 mm (Bestillingsnummer 26385000)*
- 11: Brusestang til eftermontering på brusesystem (Bestillingsnummer 48349000)*
- 12: Brusestang til eftermontering på brusesystem (Bestillingsnummer 48350000)*

* Valgfrit tilbehør