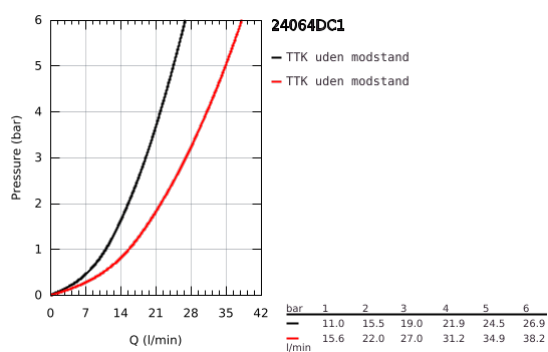
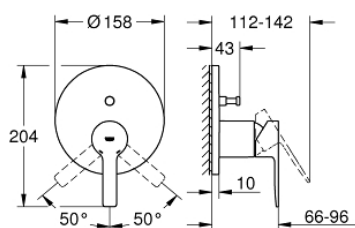


## 24 064 DC1 LINEARE ETGREBS FORPLADE TIL SMARTBOX MED 2 UDGANGE



### PRODUKTBESKRIVELSE

- Farve: Supersteel
- Forplade, skal installeres med:
- GROHE Rapido SmartBox 35 600/35 604
- GROHE SilkMove 46mm keramisk patron
- Slidestærk overfalde
- vægrossette med GROHE FastFixation (overdækket rossette- og akseltætning dækket fixing)
- metal vægplade, 6° justerbar
- metalgreb
- automatisk 2-vejsomskifter
- vandflow:udgang B = 27 l/min, udgang C = 27 l/min
- indbygningsdele købes separat



## 24 064 DC1 LINEARE ETGREBS FORPLADE TIL SMARTBOX MED 2 UDGANGE



### RESERVEDELE , juli 2017 – now

- 1: Greb (Bestillingsnummer 46988DC0)
- 2: Roset (Bestillingsnummer 48429DC0)
- 3: Monteringsplade (Bestillingsnummer 48440000)
- 4: Kappe (Bestillingsnummer 09038DC0)
- 5: Omstilling (Bestillingsnummer 48442DC0)
- 6: Patron (Bestillingsnummer 46048000)
- 7: Kontraventil til termostatbatterier (Bestillingsnummer 49085000)
- 8: Pakning til pneumatisk afløbsventil (Bestillingsnummer 48360000)
- 9: Temperaturbegrænser (Bestillingsnummer 46375000)\*
- 10: Beskyttelse mod tilbageløb (DIN-EN1717) (Bestillingsnummer 14055000)\*
- 11: Universalt forlængersæt til smartcontrol, 25 mm (Bestillingsnummer 14056000)\*
- 12: Omstilling (Bestillingsnummer 48444DC0)\*
- 13: Universalt forlængersæt til etgrebsarmaturer, 50 mm (Bestillingsnummer 14057000)\*
- 14: Omstilling (Bestillingsnummer 48445DC0)\*

\* Valgfrit tilbehør