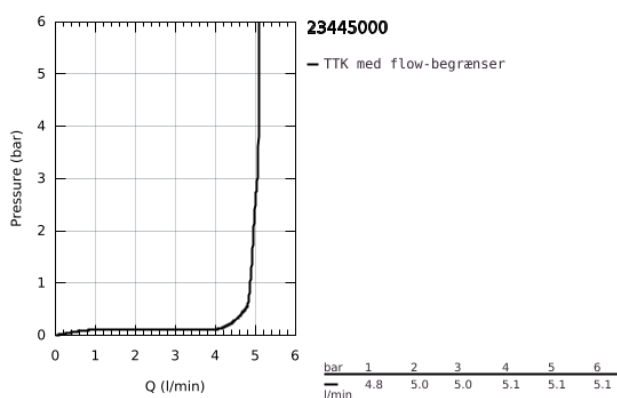
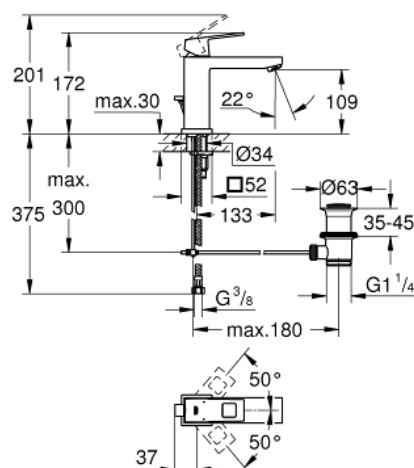


23 445 000 EUROCUBE HÅNDVASKARMATUR



PRODUKTBESKRIVELSE

- Farve: chrome
- Ethulsmontage
- metalgreb
- GROHE SilkMove 28mm keramisk patron
- med temperaturbegrænser
- GROHE Long-Life-belægning
- GROHE Water Saving - reducerer vandforbruget og giver en perfekt gennemstrømning
- maximum flow rate (at 3 bar): 5 l/min
- SpeedClean mousseur
- GROHE FastFixation Plus installationssystem
- løftestang med bundventil 1 1/4"
- Fleksible tilslutningsslang 3/8"
- min. tryk 1,0 bar



1: Greb (Bestillingsnummer 46786000)

1: Greb (Bestillingsnummer 46786000)

2: Befæstigelsesring (Bestillingsnummer)

2: Befæstigelsesring (Bestillingsnummer 46715000)

3: Patron (Bestillingsnummer 46580000)

3: Patron (Bestillingsnummer 46580000)

4: Perlator (Bestillingsnummer 48159000)

4: Perlator (Bestillingsnummer 48159000)

5: Styrestang (Bestillingsnummer 46787000)

5: Styrestang (Bestillingsnummer 46787000)

6: Monteringsæt til Zedra / Minta (Bestillingsnummer 46645000)

6: Monteringsæt til Zedra / Minta (Bestillingsnummer 46645000)

7: Afløbsgarniture 1 1/4" (Bestillingsnummer 28910000)

7: Afløbsgarniture 1 1/4" (Bestillingsnummer 28910000)

7.1: Prop (Bestillingsnummer 07182000)

7.1: Prop (Bestillingsnummer 07182000)

7.2: Kuglestang (Bestillingsnummer 07052000)

7.2: Kuglestang (Bestillingsnummer 07052000)

8: Montagenøgle til håndvask-, bidet- og batterier (Bestillingsnummer 19017000)*

8: Montagenøgle til håndvask-, bidet- og batterier (Bestillingsnummer 19017000)*

9: Kuglestang (Bestillingsnummer 07341000)*

9: Kuglestang (Bestillingsnummer 07341000)*

* Valgfrit tilbehør