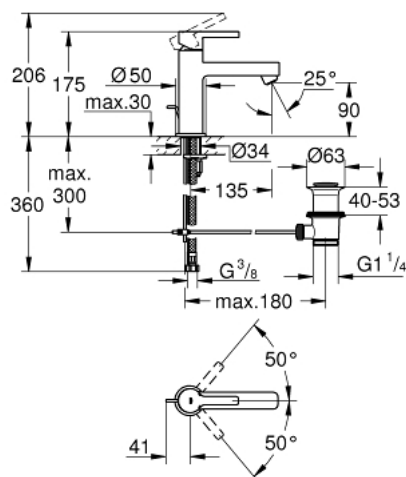


## 23 443 000 LINEARE HÅNDVASKARMATUR

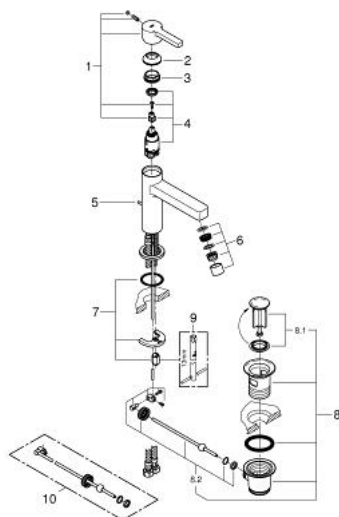


### PRODUKTBESKRIVELSE

- Farve: chrome
- Ethulsmontage
- metalgreb
- GROHE SilkMove 28mm keramisk patron
- med temperaturbegrænser
- GROHE Long-Life-belægning
- GROHE Water Saving SpeedClean mousseur 5,7 l/min
- GROHE FastFixation Plus installationssystem
- løftestang med bundventil 1 1/4"
- Fleksible tilslutningsslanger 3/8"
- min. tryk 1,0 bar



## 23 443 000 LINEARE HÅNDVASKARMATUR



**RESERVEDELE** , september 2013 – now

- 1: Greb (Bestillingsnummer 46579000)
- 2: Kappe (Bestillingsnummer 46581000)
- 3: Befæstigelsesring (Bestillingsnummer 07419000)
- 4: Patron (Bestillingsnummer 46580000)
- 5: Styrestang (Bestillingsnummer 46739000)
- 6: Perlator (Bestillingsnummer 06574000)
- 7: Monteringsæt til Zedra / Minta (Bestillingsnummer 46645000)
- 8: Afløbsgarniture 1 1/4" (Bestillingsnummer 28910000)
- 8.1: Prop (Bestillingsnummer 07182000)
- 8.2: Kuglestang (Bestillingsnummer 07052000)
- 9: Montagenøgle til håndvask-, bidet - og batterier (Bestillingsnummer 19017000)\*
- 10: Kuglestang (Bestillingsnummer 07341000)\*

\* Valgfrit tilbehør