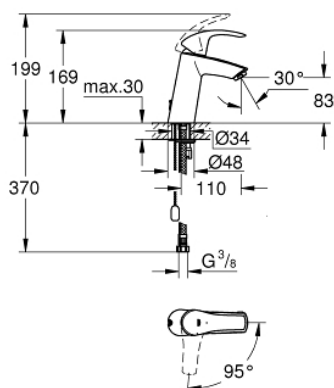


23 394 10E EUROSMART HÅNDVASKARMATUR

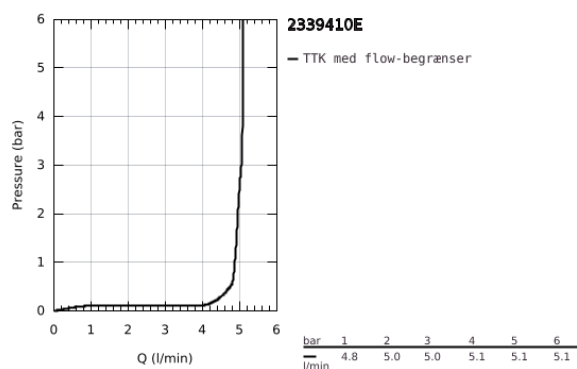


PRODUKTBESKRIVELSE

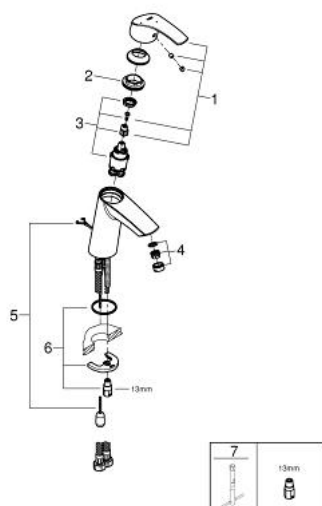
- Farve: chrome
- Ethulsmontage
- metalgreb
- GROHE SilkMove Energy Saving koldstart
- med temperaturbegrænser
- GROHE Long-Life-belægning
- GROHE Water Saving - reducerer vandforbruget og giver en perfekt gennemstrømning
- maximum flow rate (at 3 bar): 5 l/min
- GROHE FastFixation installationssystem til hurtig montage



- kæde medfølger, kan afmonteres
- Fleksible tilslutningsslang 3/8"



23 394 10E EUROSMART HÅNDVASKARMATUR



RESERVEDELE , december 2012 – now

- 1: Greb (Bestillingsnummer 46865000)
- 2: Befæstigelsesring (Bestillingsnummer 46715000)
- 3: Patron (Bestillingsnummer 46580000)
- 4: Perlator (Bestillingsnummer 48159000)
- 5: glidekæde (Bestillingsnummer 06815000)
- 6: Monteringsæt til Zedra / Minta (Bestillingsnummer 46249000)
- 7: Montagenøgle til håndvask-, bidet - og batterier (Bestillingsnummer 19017000)*

* Valgfrit tilbehør