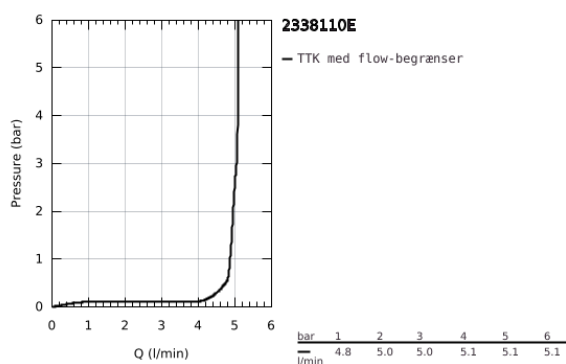
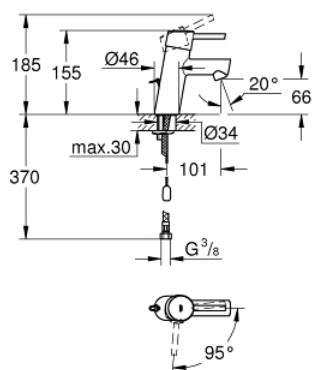


23 381 10E **CONCETTO HÅNDVASKARMATUR, S-SIZE**

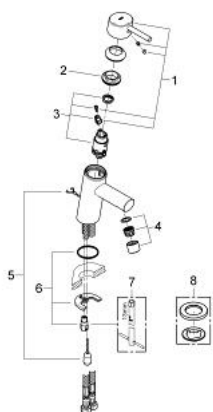


PRODUKTBESKRIVELSE

- Farve: chrome
- Ethulsmontage
- metalgreb
- GROHE SilkMove Energy Saving koldstart
- med temperaturbegrænser
- GROHE Long-Life-belægning
- GROHE Water Saving - reducerer vandforbruget og giver en perfekt gennemstrømning
- maximum flow rate (at 3 bar): 5 l/min
- GROHE FastFixation installationssystem til hurtig montage
- kæde medfølger, kan afmonteres
- Fleksible tilslutningsslangr 3/8"



23 381 10E **CONCETTO HÅNDVASKARMATUR, S-SIZE**



RESERVEDELE , december 2012 – now

1: Greb (Bestillingsnummer 46869000)

2: Befæstigelsesring (Bestillingsnummer 46715000)

3: Patron (Bestillingsnummer 46580000)

4: Perlator (Bestillingsnummer 13935000)

5: glidekæde (Bestillingsnummer 06815000)

6: Monteringsæt til Zedra / Minta (Bestillingsnummer 46249000)

7: Montagenøgle til håndvask-, bidet - og bænker (Bestillingsnummer 19017000)*

8: roset (Bestillingsnummer 48165000)*

* Valgfrit tilbehør