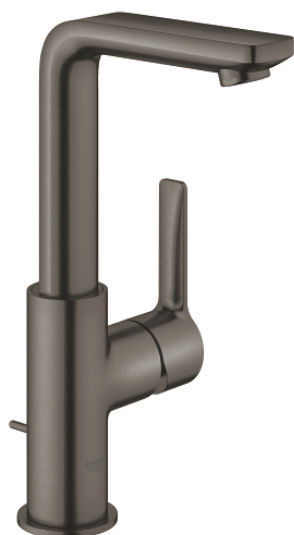
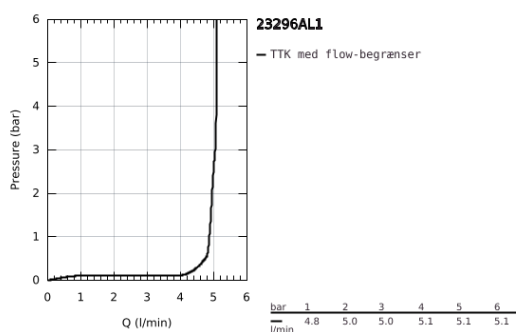
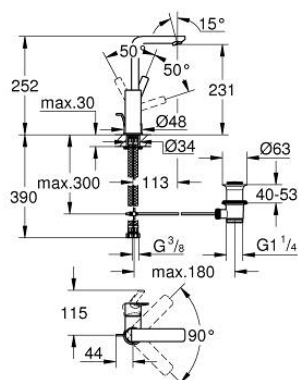


## 23 296 AL1 LINEARE HÅNDVASKARMATUR

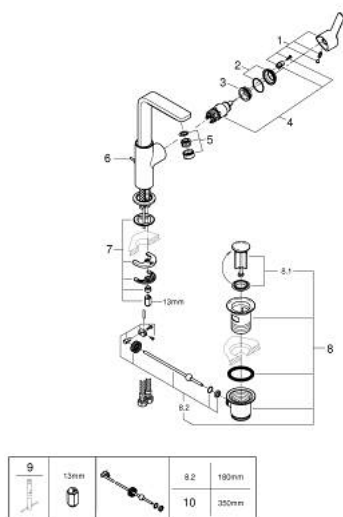


### PRODUKTBESKRIVELSE

- Farve: Børstet Hard Graphite
- Ethulsmontage
- metalgreb
- GROHE SilkMove 28mm keramisk patron
- med temperaturbegrænser
- Slidestærk overfalde
- GROHE Water Saving - reducerer vandforbruget og giver en perfekt gennemstrømning
- maksimal vandflow (ved 3 bar): 5 l/min
- SpeedClean mousseur
- GROHE FastFixation Plus installationssystem
- svingbart udløb med mousseur og udsvingsbegrænser
- løftestang med bundventil 1 1/4"
- Fleksible tilslutningsslang 3/8"
- min. tryk 1,0 bar



## 23 296 AL1 LINEARE HÅNDVASKARMATUR



**RESERVEDELE** , marts 2019 – now

- 1: Greb (Bestillingsnummer 46984AL0)
- 2: Kappe (Bestillingsnummer 46581AL0)
- 3: Befæstigelsesring (Bestillingsnummer 07419000)
- 4: Patron (Bestillingsnummer 46580000)
- 5: Perlator (Bestillingsnummer 48159AL0)
- 6: Styrestang (Bestillingsnummer 46739AL0)
- 7: Monteringsæt til Zedra / Minta (Bestillingsnummer 46645000)
- 8: Afløbsgarniture 1 1/4" (Bestillingsnummer 28910AL0)
- 9: Montagenøgle til håndvask-, bidet - og batterier (Bestillingsnummer 19017000)\*
- 10: Kuglestang (Bestillingsnummer 07341000)\*

\* Valgfrit tilbehør