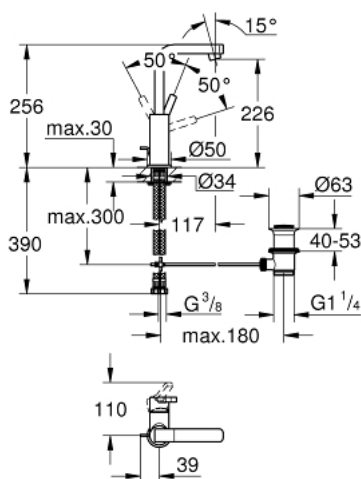


23 296 000 LINEARE HÅNDVASKARMATUR

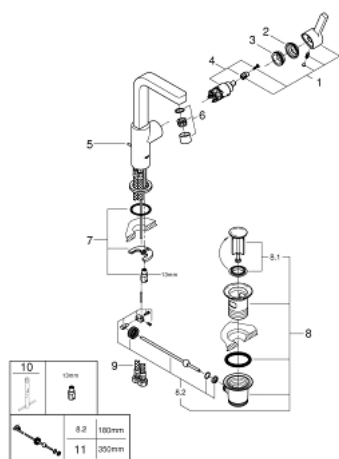


PRODUKTBESKRIVELSE

- Farve: chrome
- Ethulsmontage
- skjult grebsikring
- GROHE SilkMove 28mm keramisk patron
- GROHE Long-Life-belægning
- mængde begrænser 5L / min
- system til hurtig montage
- støbt udløb med mousser
- løftestang med bundventil 1 1/4"
- Fleksible tilslutningsslanger 3/8"
- min. tryk 1,0 bar



23 296 000 LINEARE HÅNDVASKARMATUR



RESERVEDELE , august 2016 – now

- 1: Greb (Bestillingsnummer 46579000)
 - 2: Kappe (Bestillingsnummer 46581000)
 - 3: Befæstigelsesring (Bestillingsnummer 07419000)
 - 4: Patron (Bestillingsnummer 46580000)
 - 5: Styrestang (Bestillingsnummer 46739000)
 - 6: Perlator (Bestillingsnummer 06574000)
 - 7: Monteringsæt til Zedra / Minta (Bestillingsnummer 46249000)
 - 8: Afløbsgarniture 1 1/4" (Bestillingsnummer 28910000)
 - 8.1: Prop (Bestillingsnummer 07182000)
 - 8.2: Kuglestang (Bestillingsnummer 07052000)
 - 9: Trykslange (Bestillingsnummer 46255000)
 - 10: Montagenøgle til håndvask-, bidet - og batterier (Bestillingsnummer 19017000)*
 - 11: Kuglestang (Bestillingsnummer 07341000)*
- * Valgfrit tilbehør