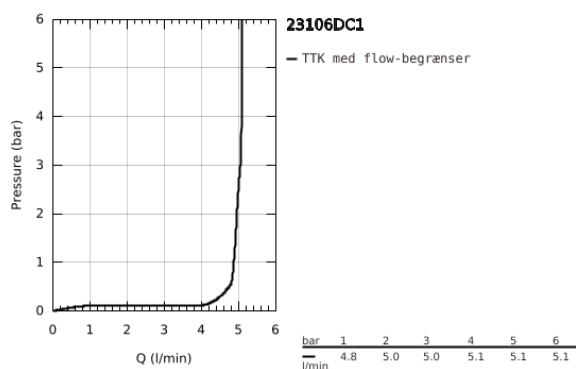
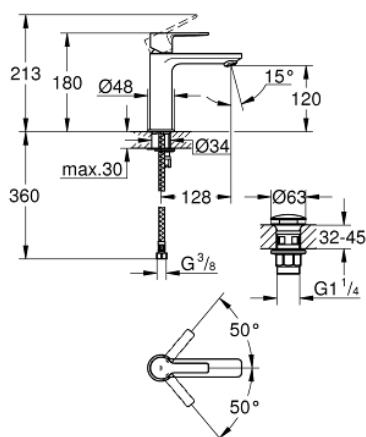


23 106 DC1 LINEARE HÅNDVASKARMATUR, S-SIZE



PRODUKTBESKRIVELSE

- Farve: Supersteel
- Ethulsmontage
- metalgreb
- GROHE SilkMove 28mm keramisk patron
- med temperaturbegrænser
- Slidestærk overfalde
- GROHE Water Saving - reducerer vandforbruget og giver en perfekt gennemstrømning
- maksimal vandflow (ved 3 bar): 5 l/min
- SpeedClean mousseur
- GROHE FastFixation Plus installationssystem
- glat krop med pop-up ventil
- Fleksible tilslutningsslangler 3/8"



23 106 DC1 LINEARE HÅNDVASKARMATUR, S-SIZE

RESERVEDELE , september 2016 – now

- 1: Greb (Bestillingsnummer 46980DC0)
 - 2: Kappe (Bestillingsnummer 46581DC0)
 - 3: Befæstigelsesring (Bestillingsnummer 07419000)
 - 4: Patron (Bestillingsnummer 46580000)
 - 5: Perlator (Bestillingsnummer 48159DC0)
 - 6: Monteringsæt til Zedra / Minta (Bestillingsnummer 46645000)
 - 7: Afløbsgarniture med tryk-åben (Bestillingsnummer 65807DC0)
 - 8: Montagenøgle til håndvask-, bidet - og batterier (Bestillingsnummer 19017000)*
- * Valgfrit tilbehør

