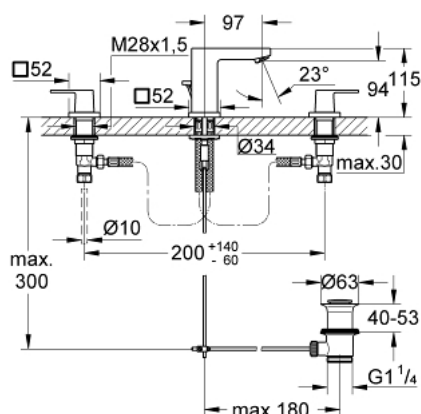
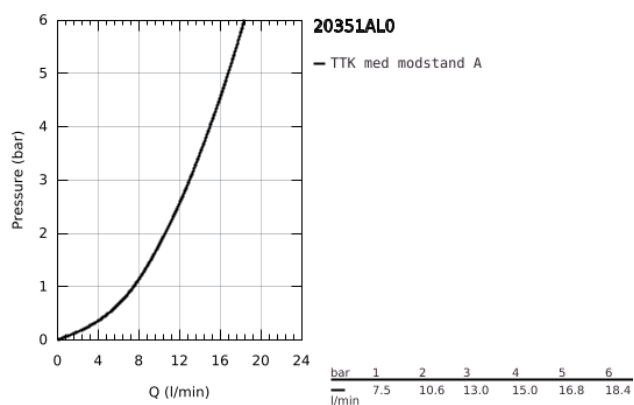


20 351 AL0 **EUROCUBE 3-HULSBATTERI TIL HÅNDVASK, DN 15
S-SIZE**



PRODUKTBEKRIVELSE

- Farve: Børstet Hard Graphite
- metalgreb
- overdel 1/2", 90°
- Slidestærk overfalde
- GROHE FastFixation Plus installationssystem
- udløb med mousseur
- løftestang med bundventil 1 1/4"
- trykfaste, fleksible forbindelsesslanger mellem krop og sideventiler
- tilslutningsomløber 1/2" x 10,5 mm



20 351 AL0 EUROCUBE 3-HULSBATTERI TIL HÅNDVASK, DN 15 S-SIZE



RESERVEDELE , marts 2019 – now

- 1: Eurocube grebs par blå/rød (Bestillingsnummer 48321AL0)
- 2: Keramisk overdel 1/2" (Bestillingsnummer 45882000)
- 2.1: O-ring Ø18,2 x Ø1,7 (Bestillingsnummer 0392400M)
- 3: Keramisk overdel 1/2" (Bestillingsnummer 45883000)
- 3.1: O-ring Ø18,2 x Ø1,7 (Bestillingsnummer 0392400M)
- 4: Forskrining 1/2" (Bestillingsnummer 1290100M)
- 4.1: Tætning Ø18,5 x Ø12 x 2 (Bestillingsnummer 0138900M)
- 5: Perlator (Bestillingsnummer 13929AL0)
- 6: Styrestang (Bestillingsnummer 46787AL0)
- 7: Roset (Bestillingsnummer 48421AL0)
- 8: Monteringsæt til Zedra / Minta (Bestillingsnummer 46671000)
- 9: Afløbsgarniture 1 1/4" (Bestillingsnummer 28910AL0)
- 9.1: Prop (Bestillingsnummer 07182AL0)
- 9.2: Kuglestang (Bestillingsnummer 07052000)
- 10: tilslutningsmøtrik 2 stk (Bestillingsnummer 1290200M)*
- 11: Montagenøgle til håndvask-, bidet - og batterier (Bestillingsnummer 19017000)*
- 12: Kuglestang (Bestillingsnummer 07341000)*

* Valgfrit tilbehør