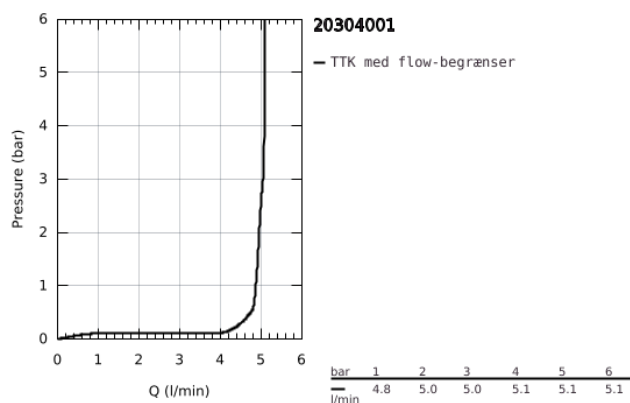
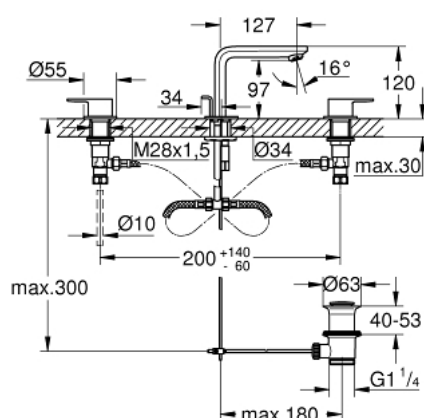


20 304 001 LINEARE 3-HULSARMATUR TIL HÅNDVASK, M-SIZE

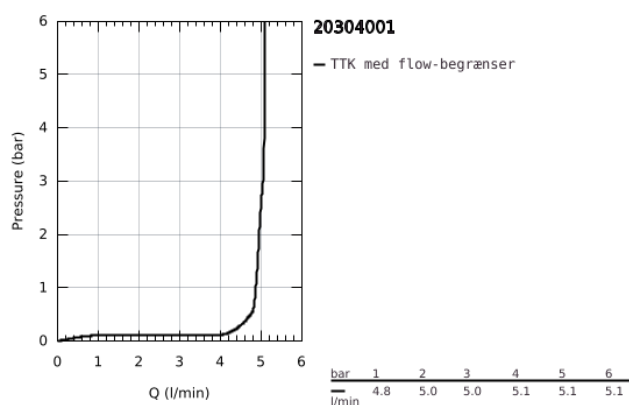


PRODUKTBESKRIVELSE

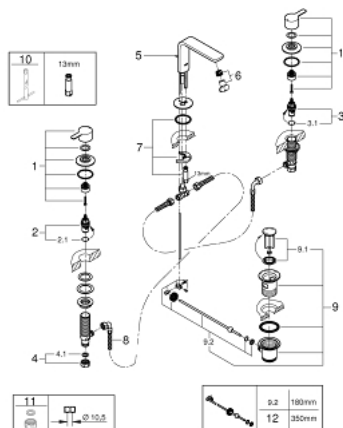
- Farve: chrome
- metalgreb
- overdel 1/2", 90°
- GROHE Long-Life-belægning
- GROHE Water Saving - reducerer vandforbruget og giver en perfekt gennemstrømning
- maksimal vandflow (ved 3 bar): 5 l/min
- GROHE FastFixation system til hurtig montering
- løftestang med bundventil 1 1/4"
- trykfaste, fleksible forbindelsesslanger mellem krop og sideventiler
- min. tryk 1,0 bar
- tilslutningsomløber 1/2" x 10,5 mm



20 304 001 LINEARE 3-HULSARMATUR TIL HÅNDVASK, M-SIZE



20 304 001 LINEARE 3-HULSARMATUR TIL HÅNDVASK, M-SIZE



RESERVEDELE , juli 2016 – now

- 1: Lineare New grebs par blå/rød (Bestillingsnummer 48357000)
- 2: Keramisk overdel 1/2" (Bestillingsnummer 45882000)
- 2.1: O-ring Ø18,2 x Ø1,7 (Bestillingsnummer 0392400M)
- 3: Keramisk overdel 1/2" (Bestillingsnummer 45883000)
- 3.1: O-ring Ø18,2 x Ø1,7 (Bestillingsnummer 0392400M)
- 4: tilslutningsmøtrik 2 stk (Bestillingsnummer 1290200M)
- 4.1: Tætning Ø18,5 x Ø12 x 2 (Bestillingsnummer 0138900M)
- 5: Styrestang (Bestillingsnummer 65196000)
- 6: Perlator (Bestillingsnummer 13994000)
- 7: Monteringsæt til Zedra / Minta (Bestillingsnummer 46671000)
- 8: Fleksible tilslutningsslanger (Bestillingsnummer 45704000)
- 9: Afløbsgarniture 1 1/4" (Bestillingsnummer 28910000)
- 9.1: Prop (Bestillingsnummer 07182000)
- 9.2: Kuglestang (Bestillingsnummer 07052000)
- 10: Montagenøgle til håndvask-, bidet - og batterier (Bestillingsnummer 19017000)*
- 11: Forskruning 1/2" (Bestillingsnummer 1290100M)*
- 12: Kuglestang (Bestillingsnummer 07341000)*

* Valgfrit tilbehør