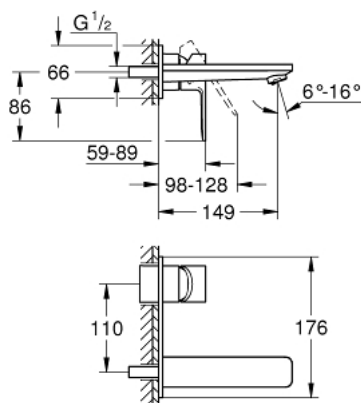
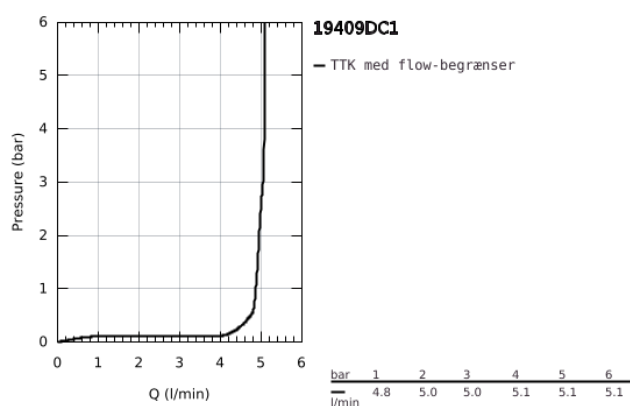


19 409 DC1 LINEARE 2-HULS HÅNDVASKBATTERI M-SIZE

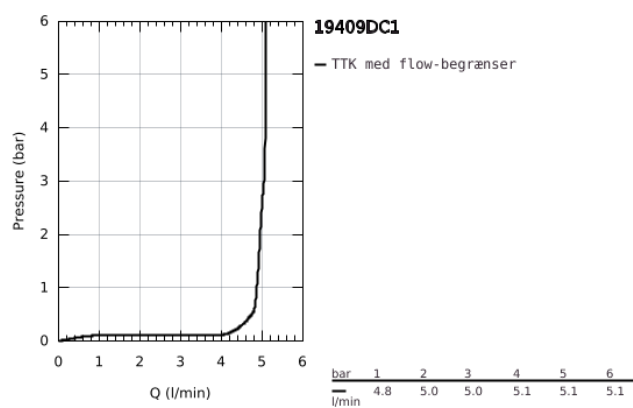


PRODUKTBESKRIVELSE

- Farve: Supersteel
- vægmonteret
- Forplade, skal installeres med:
- 23 571 000 / 32 635 000
- uden indbygningsdele
- rosette i metal
- metalgreb
- Slidestærk overfalde
- GROHE Water Saving - reducerer vandforbruget og giver en perfekt gennemstrømning
- maksimal vandflow (ved 3 bar): 5 l/min
- GROHE Aquaguide justerbar mousseur
- centerafstand 110 mm
- fremspring 149 mm
- min. tryk 1,0 bar



19 409 DC1 **LINEARE 2-HULS HÅNDVASKBATTERI**
M-SIZE



19 409 DC1 LINEARE 2-HULS HÅNDVASKBATTERI M-SIZE

RESERVEDELE, september 2016 – now

1: Greb (Bestillingsnummer 46982DC0)

2: Perlator (Bestillingsnummer 46837DC0)

3: Forlænger (Bestillingsnummer 46943000)*

* Valgfrit tilbehør

